



**KATALOG STANOVA**   
**STRMEC** **SAMOBORSKI**



[www.homeforyou.hr](http://www.homeforyou.hr)

eu**ro**okna

# SADRŽAJ

LOKACIJA / SITUACIJA

## **1 / STAMBENA ZGRADA 1**

SITUACIJA

STAN A\_PRIZEMLJE

STAN A\_KAT

STAN B\_PRIZEMLJE

STAN B\_KAT

STAN C\_PRIZEMLJE

STAN C\_KAT

## **2 / STAMBENA ZGRADA 2**

SITUACIJA

STAN A\_PRIZEMLJE

STAN A\_KAT

STAN B\_PRIZEMLJE

STAN B\_KAT

STAN C\_PRIZEMLJE

STAN C\_KAT

## **3 / STAMBENA ZGRADA 3**

SITUACIJA

STAN A\_PRIZEMLJE

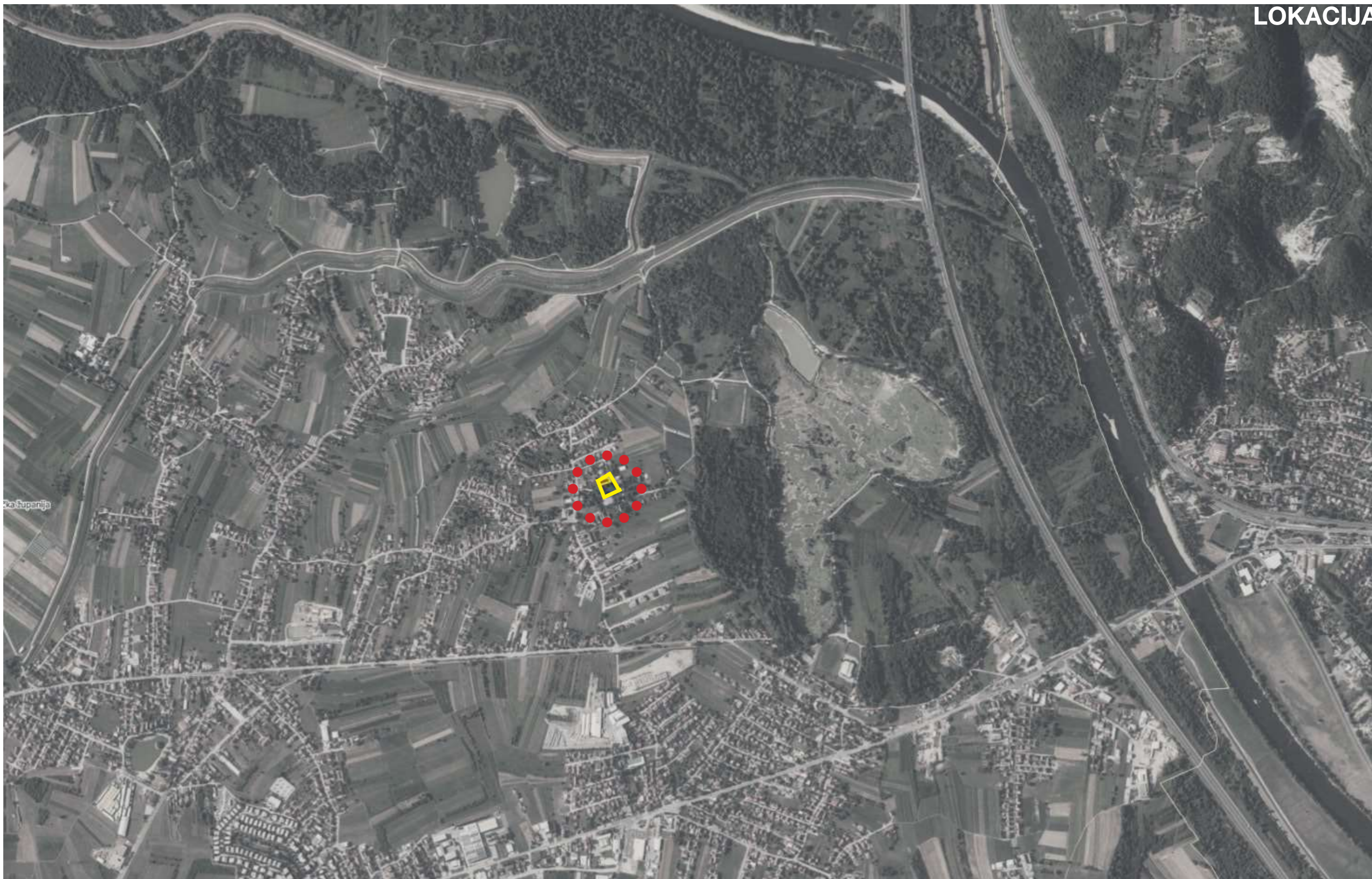
STAN A\_KAT

STAN B\_PRIZEMLJE

STAN B\_KAT

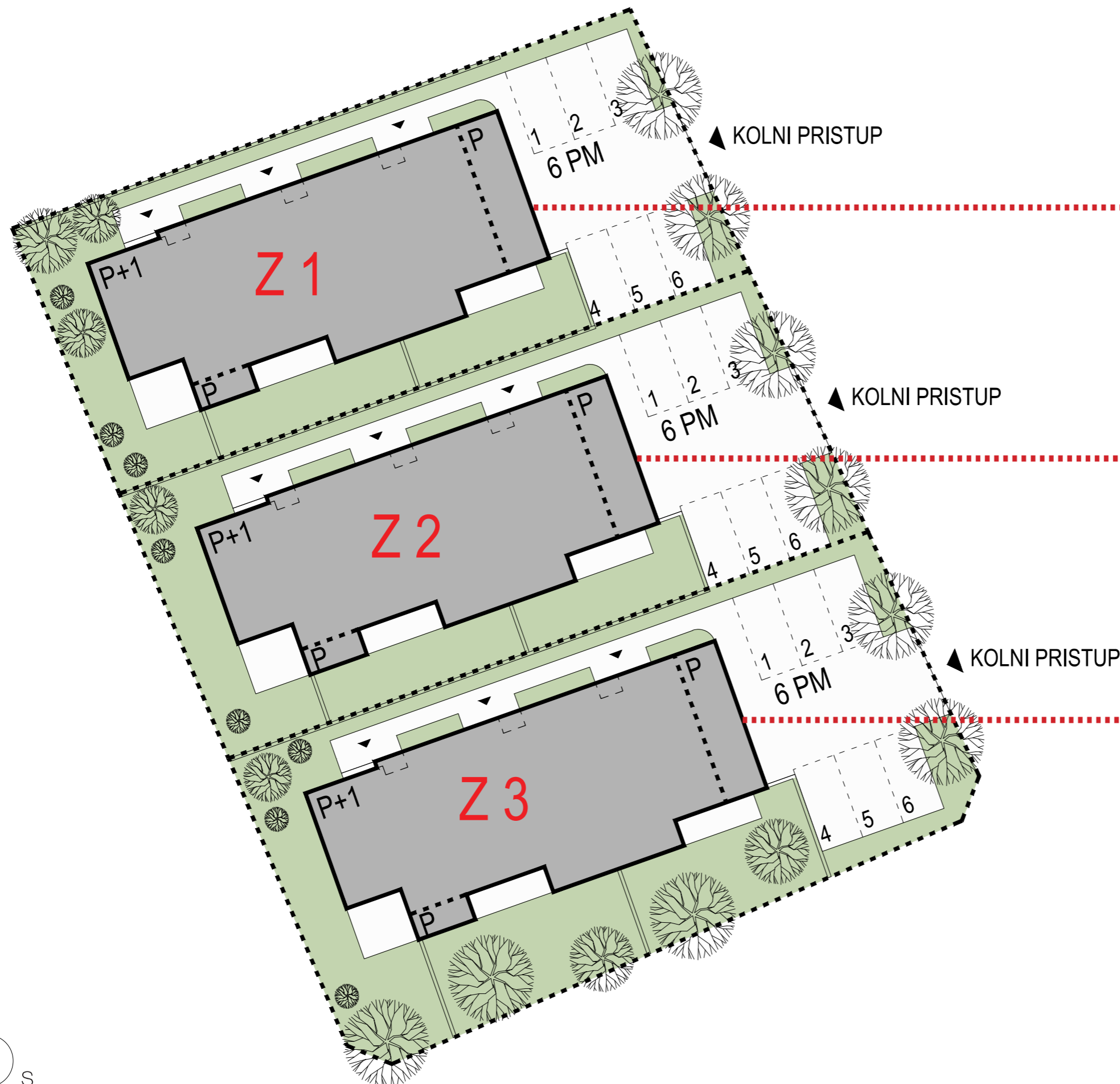
STAN C\_PRIZEMLJE

STAN C\_KAT



**Gospodsko bb, HR-10434 Strmec Samoborski**  
**k.o. Strmec Samoborski**

[www.homeforyou.hr](http://www.homeforyou.hr)



**STAMBENA ZGRADA 1 /**  
INDIVIDUALNA VIŠEOBITELJSKA  
STAMBENA GRAĐEVINA  
S TRI STANA

**STAMBENA ZGRADA 2 /**  
INDIVIDUALNA VIŠEOBITELJSKA  
STAMBENA GRAĐEVINA  
S TRI STANA

**STAMBENA ZGRADA 3 /**  
INDIVIDUALNA VIŠEOBITELJSKA  
STAMBENA GRAĐEVINA  
S TRI STANA

Gospodsko bb, HR-10434  
Strmec Samoborski  
k.o. Strmec Samoborski



**STAMBENA ZGRADA 1 / STRMEC SAMOBORSKI 1**  
INDIVIDUALNA VIŠEOBITELJSKA STAMBENA GRAĐEVINA  
S TRI STANA U STRMCU SAMOBORSKOM 1



# STAMBENA ZGRADA 1 / STRMEC SAMOBORSKI 1

INDIVIDUALNA VIŠEOBITELJSKA STAMBENA GRAĐEVINA  
S TRI STANA U STRMCU SAMOBORSKOM 1

nova k.č.br. 3309/2, k.o. Strmec Samoborski  
(od dijela k.č.br. 3309/2)

## STAMBENA GRAĐEVINA prizemlje + kat (P+1)

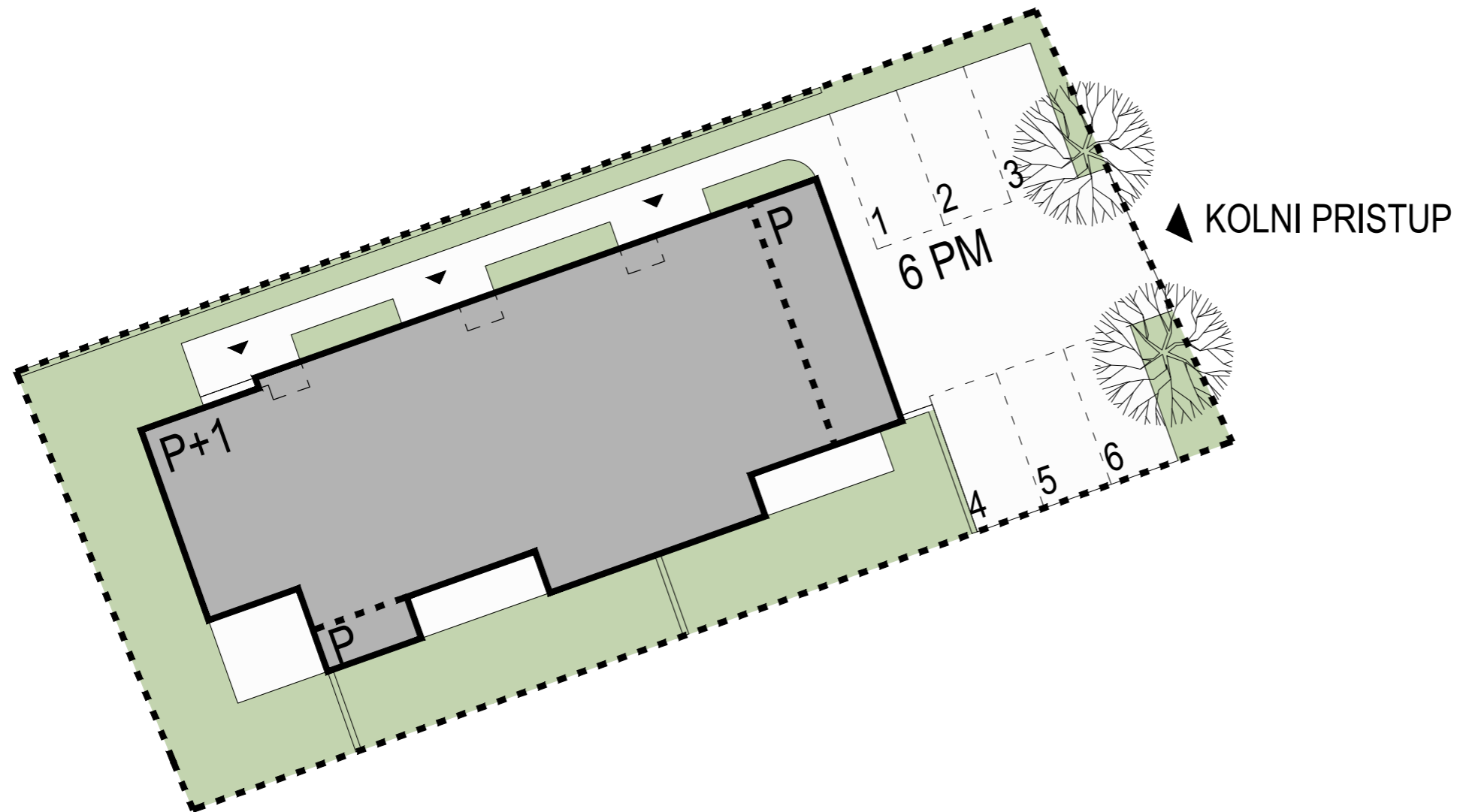
### TEHNIČKI OPIS

Višeobiteljska stambena zgrada je razvedenog tlocrta s ravnim krovom. Sastoji se od tri dvoetažna stana. U prizemlju su smješteni dnevni prostori, radna soba, kupaona i ostava, a na katu po tri spavaće sobe, kupaona i praonica.

Svaki stan ima dva parkirališna mjesta i garažnu ostavu uz ulice, te vlastiti predvrt i vrt s vrtnom ostavom.

Ulazi u stanove su sa sjeverne strane, a otvorene terase i vrtovi s južne strane. Konstrukcija je od armiranog betona i termo opeke, a obložena je ETICs fasadom, energetski razred A+.

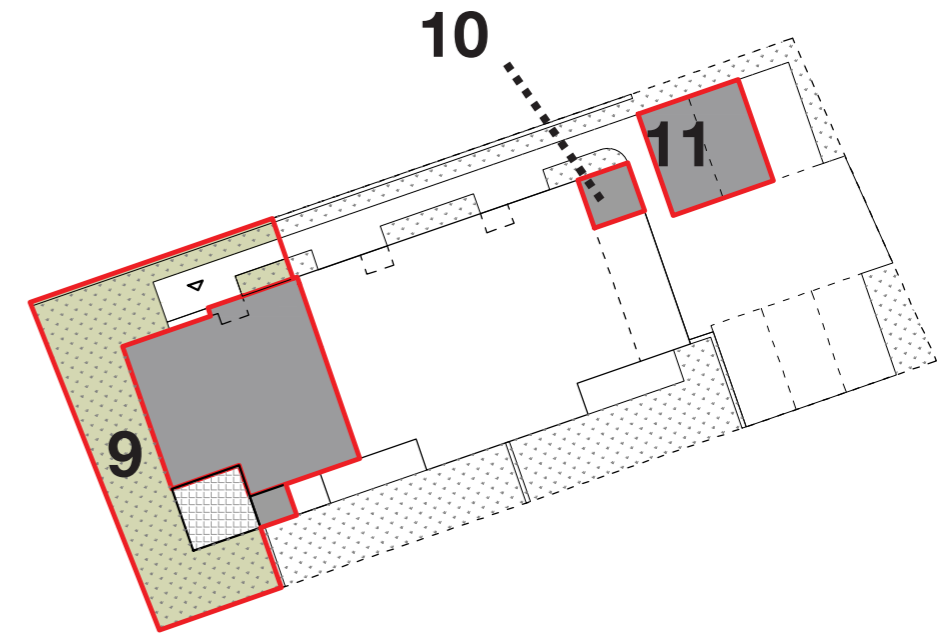
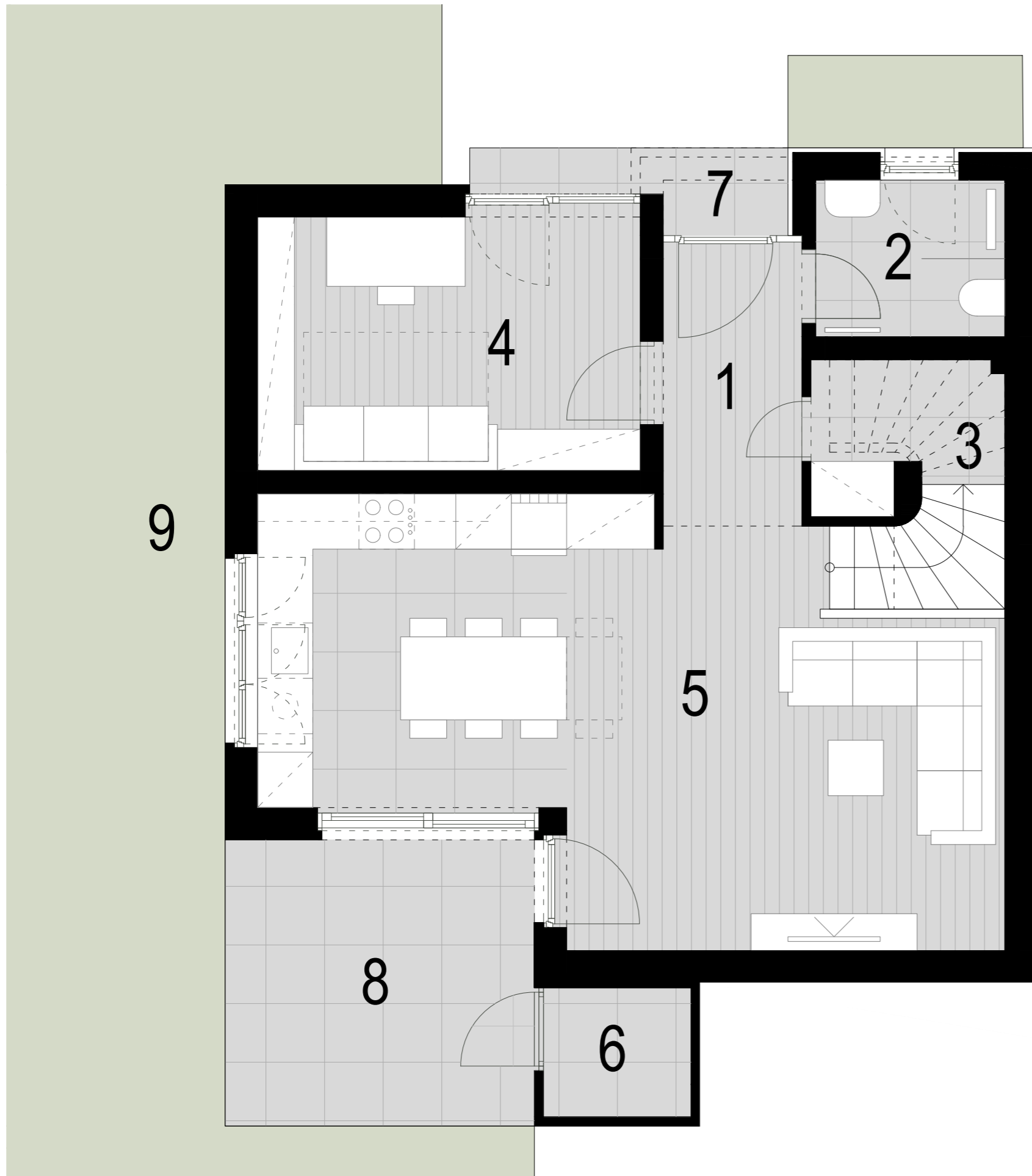
Grijanje je podno s dizalicama topline, a hlađenje multi-split jedinicama.



SITUACIJA MJ 1 : 200



# STAMBENA ZGRADA 1 / STAN A prizemlje



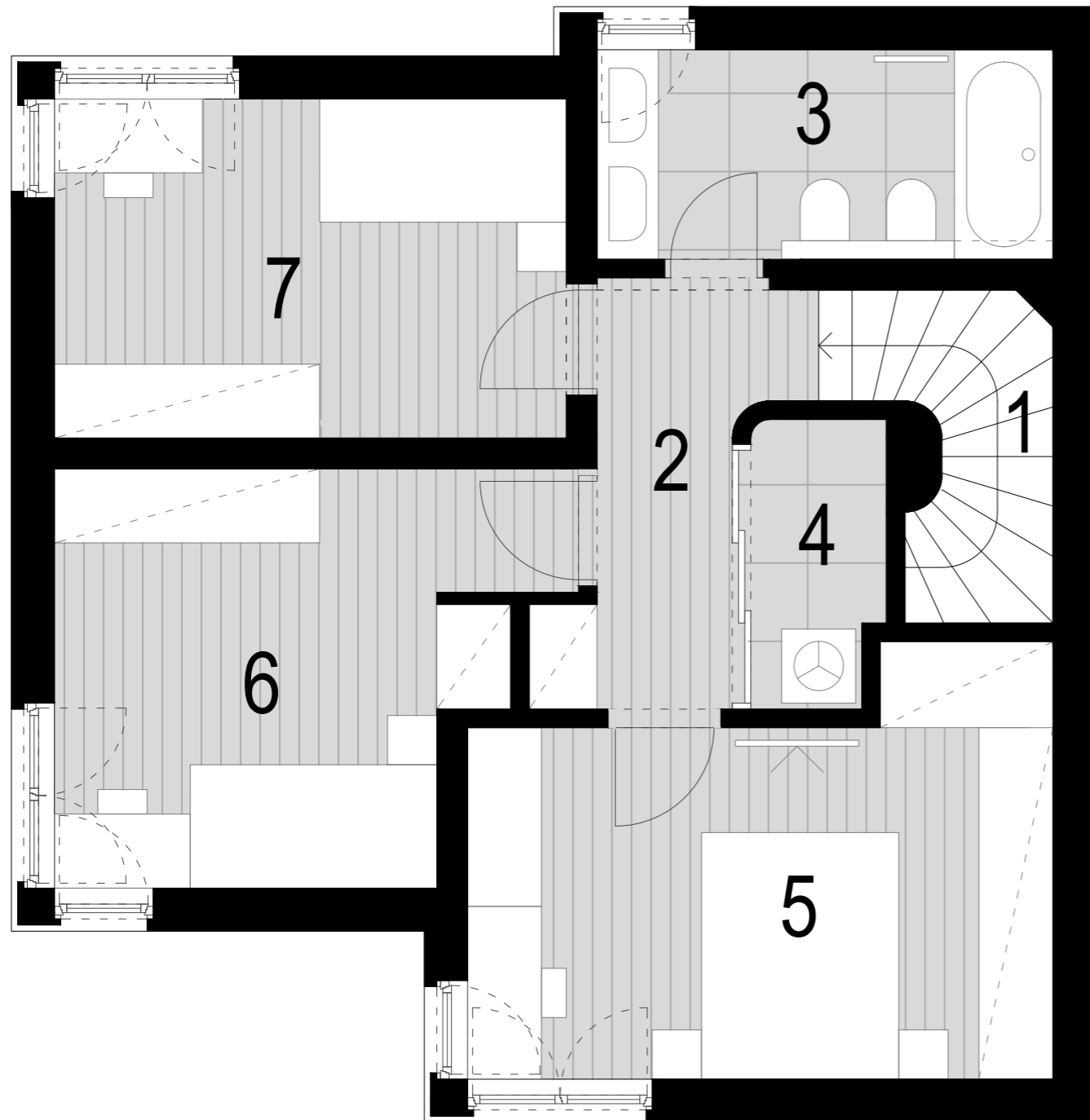
Br.	Prostor	Netto korisna pov.	Koef.	Obračunska pov. (m <sup>2</sup> )
<b>STAN A prizemlje</b>				<b>58,08</b>
SA-PR-01	Ulaz	4,47	1	4,47
SA-PR-02	Kupaonica 1	3,49	1	3,49
SA-PR-03	Spremište 1	3,48	1	3,48
SA-PR-04	Soba 1	11,41	1	11,41
SA-PR-05	Kuh., blag.i boravak	33,55	1	33,55
SA-PR-06	Ostava 1	2,24	0,75	1,68
SA-PR-07	Trijem	2,33	0,5	1,16
SA-PR-08	Terasa	10,38	0,5	5,19
SA-PR-09	Vrt i predvrt	89,37	0,1	8,93
SA-PR-10	Ostava 2	4,52	0,75	3,39
SA-PR-11	Parkirna mjesta	25,25	0,25	6,31



10 m



# STAMBENA ZGRADA 1 / STAN A kat



Br.	Prostor	Netto korisna pov.	Koef.	Obračunska pov. (m2)
<b>STAN A kat</b>				<b>54,42</b>
SA-KT-01	Stubište	2,92	1	2,92
SA-KT-02	Hodnik	4,64	1	4,64
SA-KT-03	Kupaonica 2	6,29	1	6,29
SA-KT-04	Praonica	2,44	1	2,44
SA-KT-05	Soba 2	14,52	1	14,52
SA-KT-06	Soba 3	12,20	1	12,20
SA-KT-07	Soba 4	11,41	1	11,41

<b>STAN A prizemlje</b>				<b>58,08</b>
<b>STAN A kat</b>				<b>54,42</b>

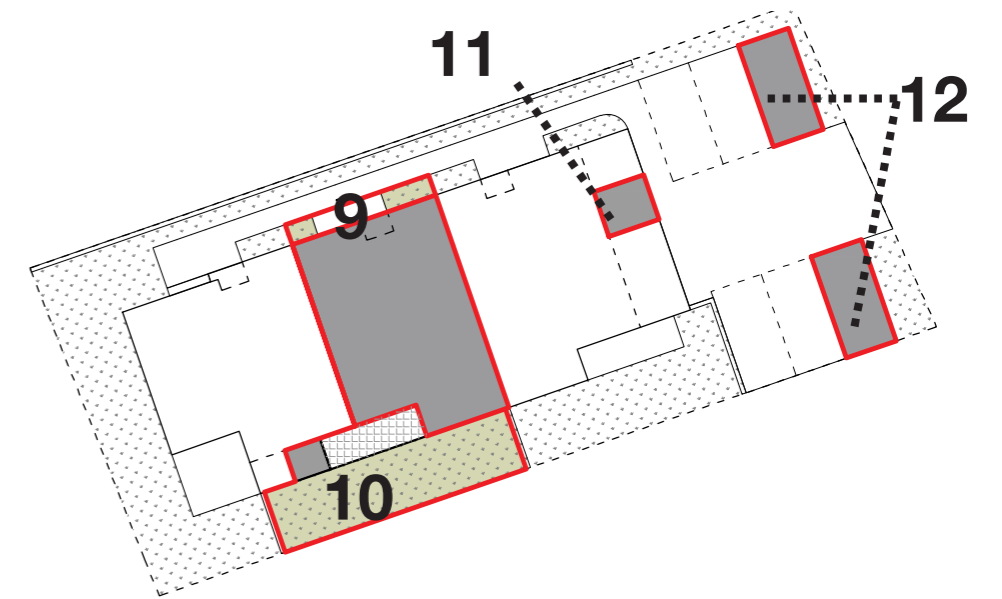
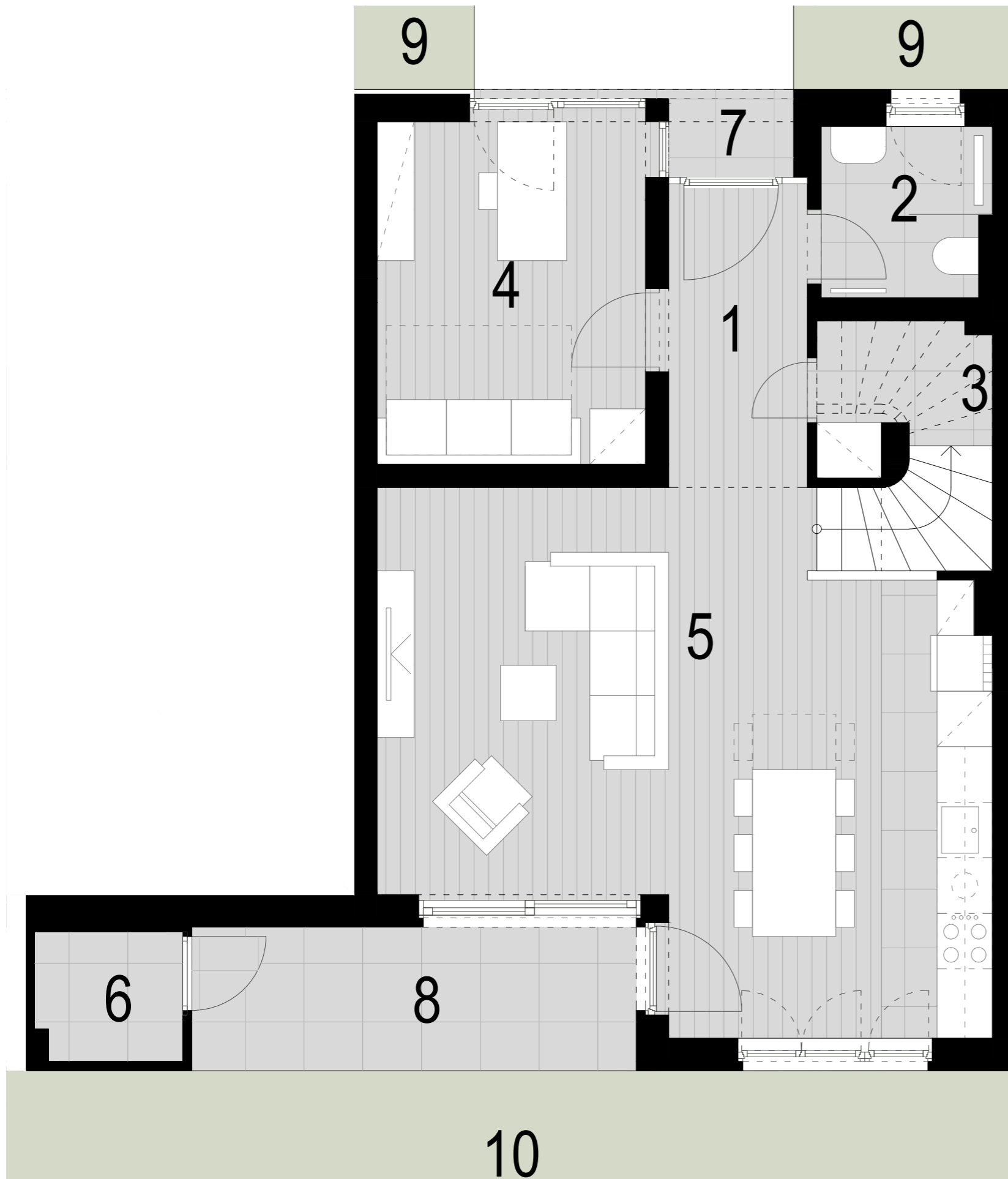
**STAN A ukupno** **112,50 m2**

SA-PR-07	Trijem	2,33	0,5	1,16
SA-PR-08	Terasa	10,38	0,5	5,19
SA-PR-09	Vrt i predvrt	89,37	0,1	8,93
SA-PR-10	Ostava 2	4,52	0,75	3,39
SA-PR-11	Parkirna mjesta	25,25	0,25	6,31

**STAN A ukupno (obračunska netto površina)** **137,48 m2**



# STAMBENA ZGRADA 1 / STAN B prizemlje



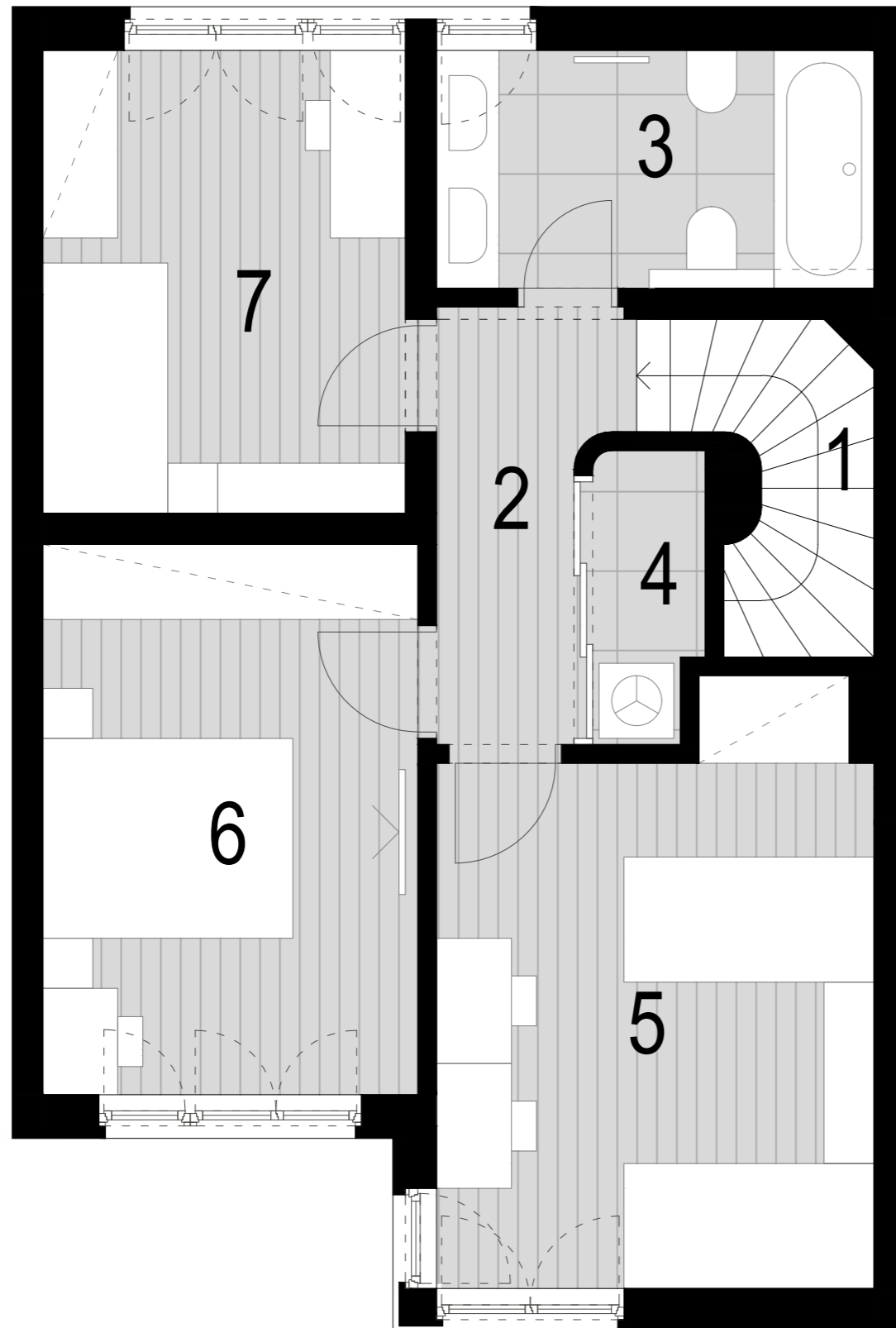
Br.	Prostor	Netto korisna pov.	Koef.	Obračunska pov. (m <sup>2</sup> )
<b>STAN B prizemlje</b>				<b>58,05</b>
SB-PR-01	Ulaz	4,77	1	4,77
SB-PR-02	Kupaonica 1	3,29	1	3,29
SB-PR-03	Spremište 1	3,10	1	3,10
SB-PR-04	Soba 1	10,73	1	10,73
SB-PR-05	Kuh.,blag. i boravak	34,51	1	34,51
SB-PR-06	Ostava 1	2,20	0,75	1,65
SA-PR-07	Trijem	1,49	0,5	0,74
SA-PR-08	Terasa	7,44	0,5	3,72
SA-PR-09	Predvrt	6,95	0,1	0,69
SA-PR-10	Vrt	36,67	0,1	3,66
SA-PR-11	Ostava 2	4,79	0,75	3,59
SA-PR-12	Parkirna mjesta	25,25	0,25	6,31



5

10 m

# STAMBENA ZGRADA 1 / STAN B kat



Br.	Prostor	Netto korisna pov.	Koef.	Obračunska pov. (m <sup>2</sup> )
<b>STAN B kat</b>				<b>54,96</b>
SB-KT-01	Stubište	2,51	1	2,51
SB-KT-02	Hodnik	4,36	1	4,36
SB-KT-03	Kupaonica 2	6,65	1	6,65
SB-KT-04	Praonica	1,97	1	1,97
SB-KT-05	Soba 2	15,54	1	15,54
SB-KT-06	Soba 3	13,20	1	13,20
SB-KT-07	Soba 4	10,73	1	10,73

<b>STAN B prizemlje</b>	<b>58,05</b>
<b>STAN B kat</b>	<b>54,96</b>

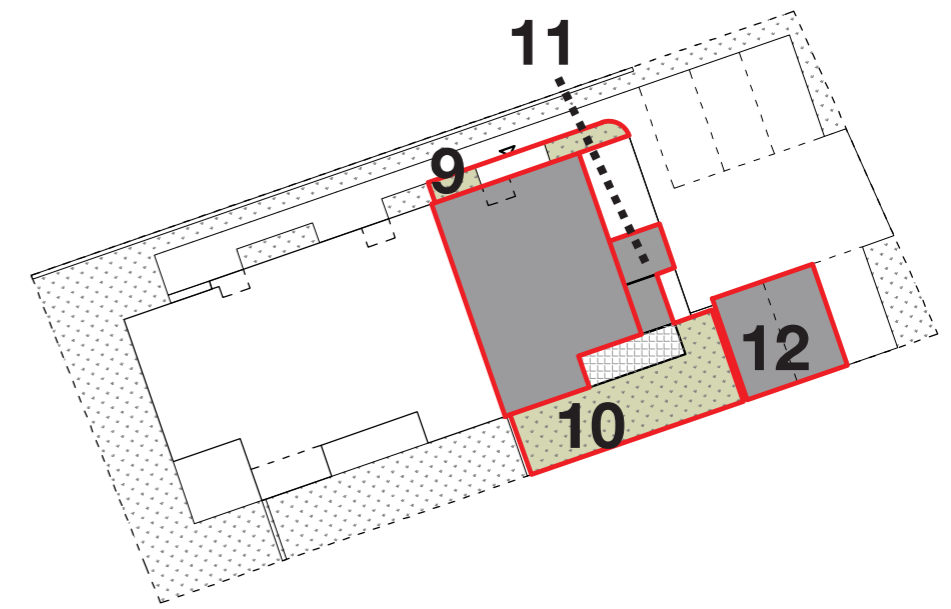
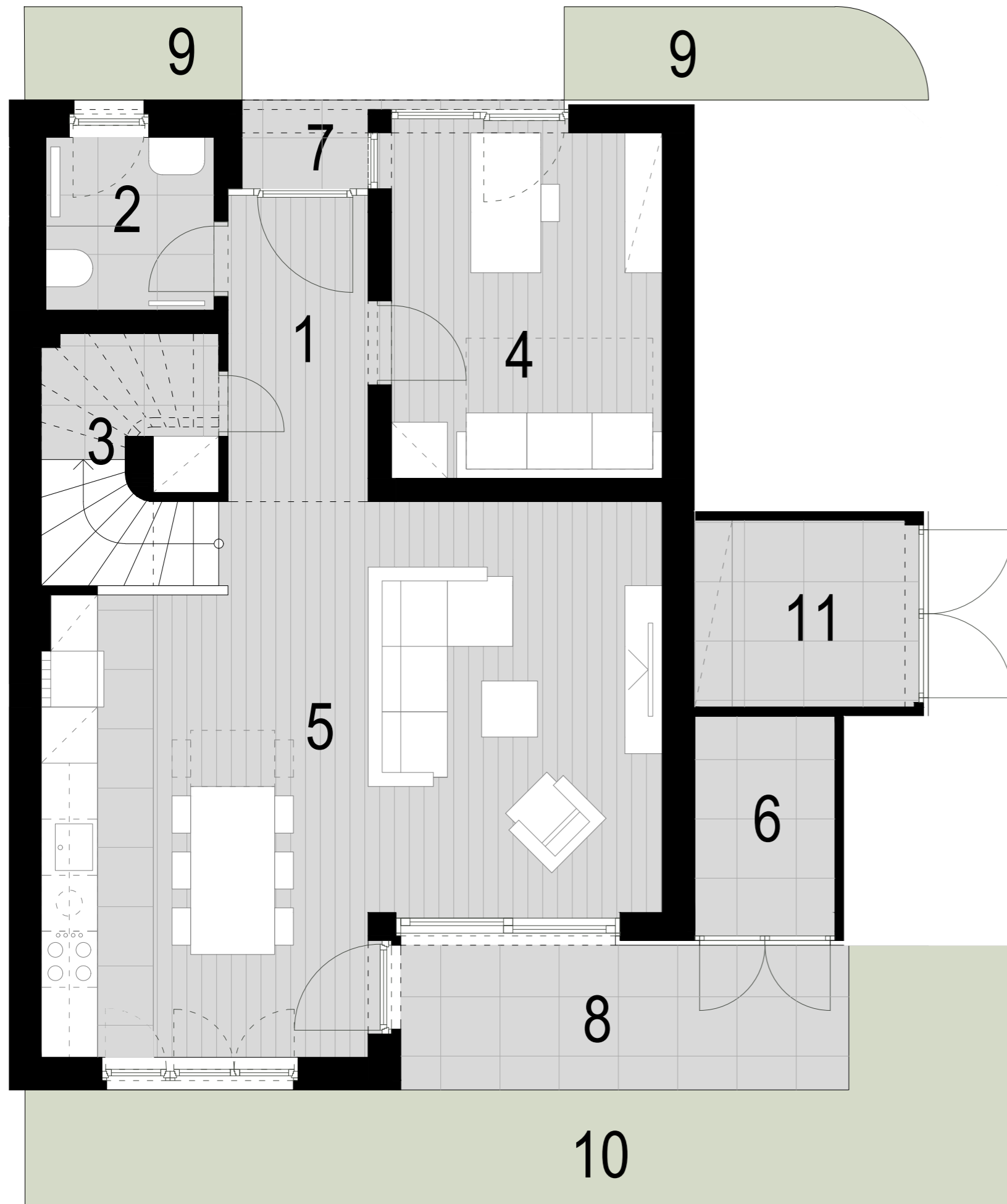
**STAN B ukupno (zatvoreno) 113,01 m<sup>2</sup>**

SA-PR-07	Trijem	1,49	0,5	0,74
SA-PR-08	Terasa	7,44	0,5	3,72
SA-PR-09	Predvrt	6,95	0,1	0,69
SA-PR-10	Vrt	36,67	0,1	3,66
SA-PR-11	Ostava 2	4,79	0,75	3,59
SA-PR-12	Parkirna mjesta	25,25	0,25	6,31

**STAN B ukupno (obračunska netto površina) 131,72 m<sup>2</sup>**



# STAMBENA ZGRADA 1 / STAN C prizemlje



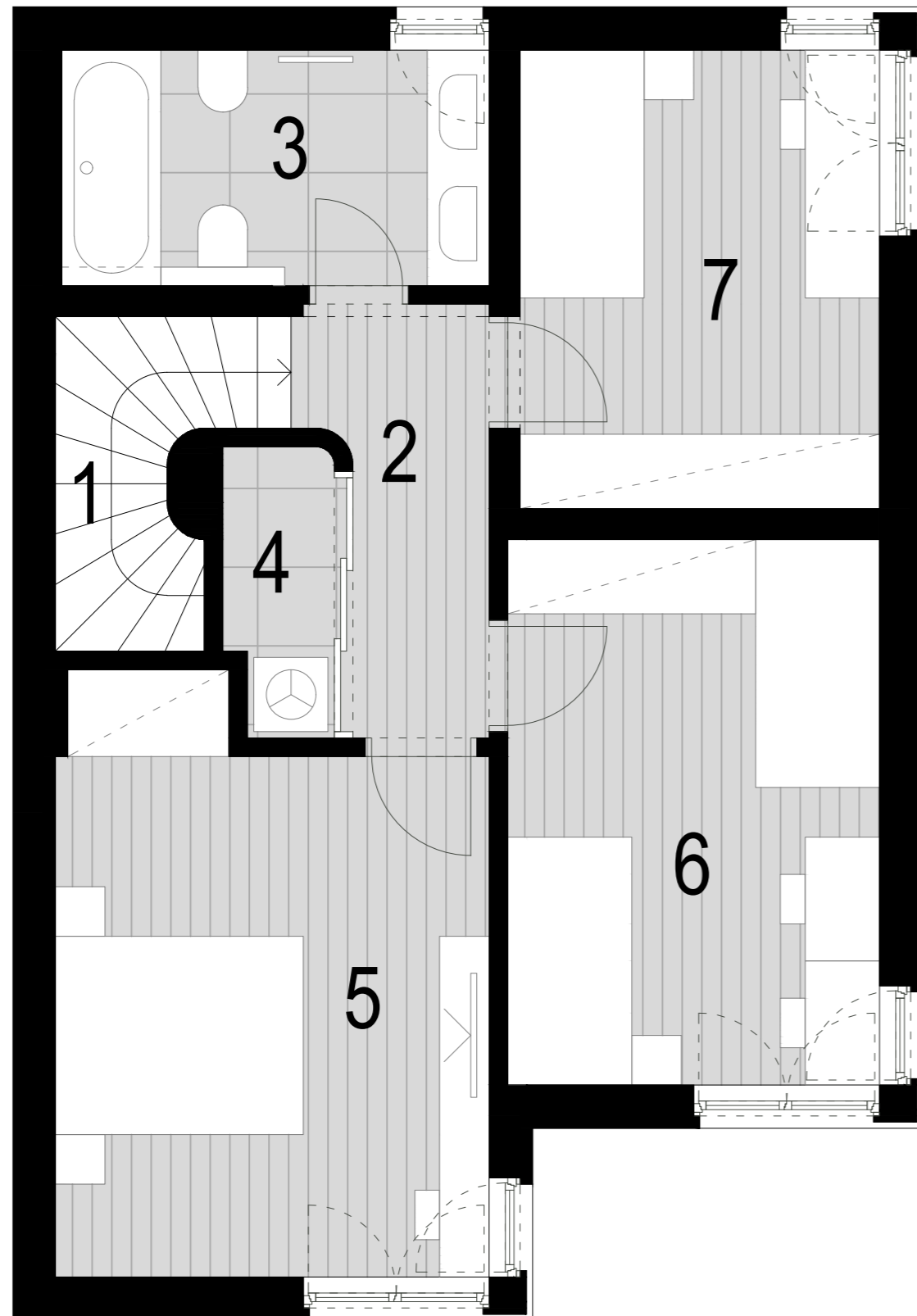
Br.	Prostor	Netto korisna pov.	Koef.	Obračunska pov. (m <sup>2</sup> )
<b>STAN C prizemlje</b>				
SC-PR-01	Ulaz	4,77	1	4,77
SC-PR-02	Kupaonica 1	3,33	1	3,33
SC-PR-03	Spremište 1	3,12	1	3,12
SC-PR-04	Soba 1	10,73	1	10,73
SC-PR-05	Kuh., blag. i boravak	34,56	1	34,56
SC-PR-06	Ostava 1	3,53	0,75	2,64
SA-PR-07	Trijem	1,49	0,5	0,74
SA-PR-08	Terasa	7,44	0,5	3,72
SA-PR-09	Predvrt	9,45	0,1	0,95
SA-PR-10	Vrt	34,89	0,1	3,48
SA-PR-11	Ostava 2	4,79	0,75	3,59
SA-PR-12	Parkirna mjesta	25,25	0,25	6,31



5

10 m

# STAMBENA ZGRADA 1 / STAN C kat



Br.	Prostor	Netto korisna pov.	Koef.	Obračunska pov. (m2)
<b>STAN C kat</b>				<b>54,97</b>
SC-KT-01	Stubište	2,54	1	2,54
SC-KT-02	Hodnik	4,36	1	4,36
SC-KT-03	Kupaonica 2	6,56	1	6,56
SC-KT-04	Praonica	1,97	1	1,97
SC-KT-05	Soba 2	15,61	1	15,61
SC-KT-06	Soba 3	13,20	1	13,20
SC-KT-07	Soba 4	10,73	1	10,73

<b>STAN C prizemlje</b>	<b>59,15</b>
<b>STAN C kat</b>	<b>54,97</b>

**STAN C ukupno (zatvoreno) 114,12 m2**

SA-PR-07	Trijem	1,49	0,5	0,74
SA-PR-08	Terasa	7,44	0,5	3,72
SA-PR-09	Predvrt	9,45	0,1	0,95
SA-PR-10	Vrt	34,89	0,1	3,48
SA-PR-11	Ostava 2	4,79	0,75	3,59
SA-PR-12	Parkirna mjesta	25,25	0,25	6,31

**STAN C ukupno (obračunska netto površina) 132,91 m2**



0

1

5

10 m

**STAMBENA ZGRADA 2 / STRMEC SAMOBORSKI 2**  
INDIVIDUALNA VIŠEOBITELJSKA STAMBENA GRAĐEVINA  
S TRI STANA U STRMCU SAMOBORSKOM 1

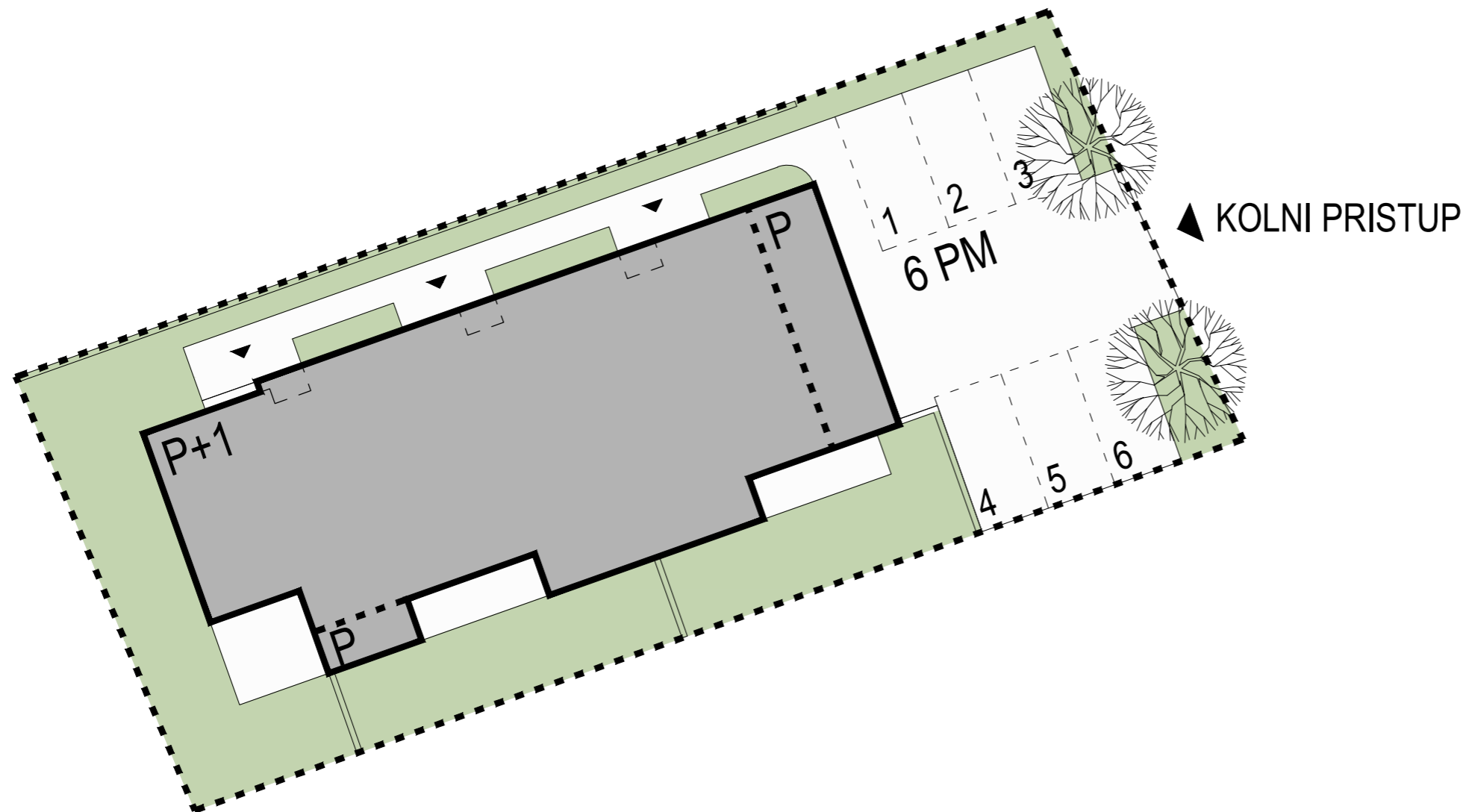


2

## STAMBENA ZGRADA 2 / STRMEC SAMOBORSKI 2 INDIVIDUALNA VIŠEOBITELJSKA STAMBENA GRAĐEVINA S TRI STANA U STRMCU SAMOBORSKOM 1

nova 3309/3, k.o. Strmec Samoborski  
(od dijela k.č.br. 3309/2, 3309/3 i 3309/4)

### STAMBENA GRAĐEVINA prizemlje + kat (P+1)



#### TEHNIČKI OPIS

Višeobiteljska stambena zgrada je razvedenog tlocrta s ravnim krovom. Sastoji se od tri dvoetažna stana. U prizemlju su smješteni dnevni prostori, radna soba, kupaona i ostava, a na katu po tri spavaće sobe, kupaona i praonica.

Svaki stan ima dva parkirališna mjesta i garažnu ostavu uz ulice, te vlastiti predvrt i vrt s vrtnom ostavom.

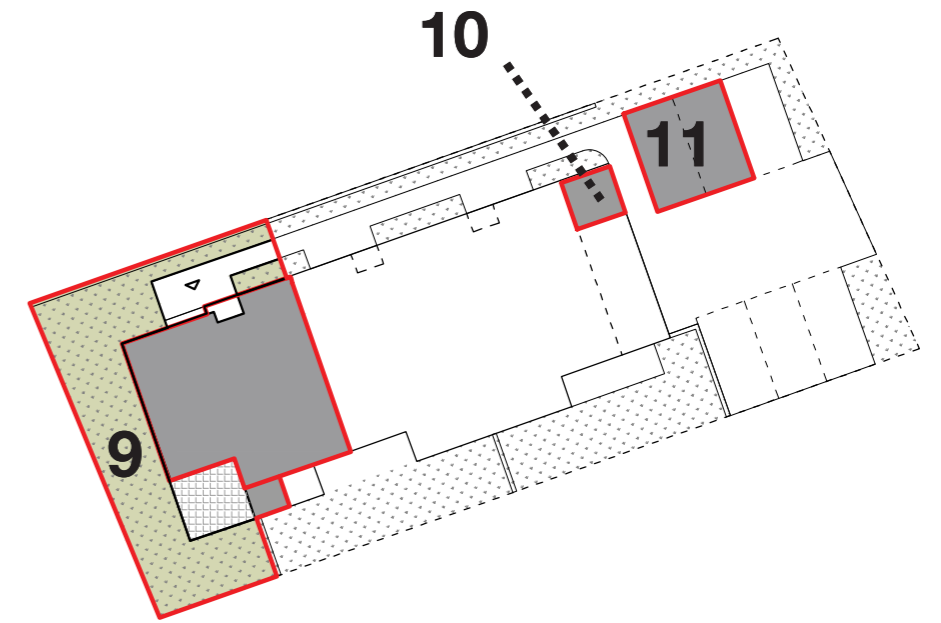
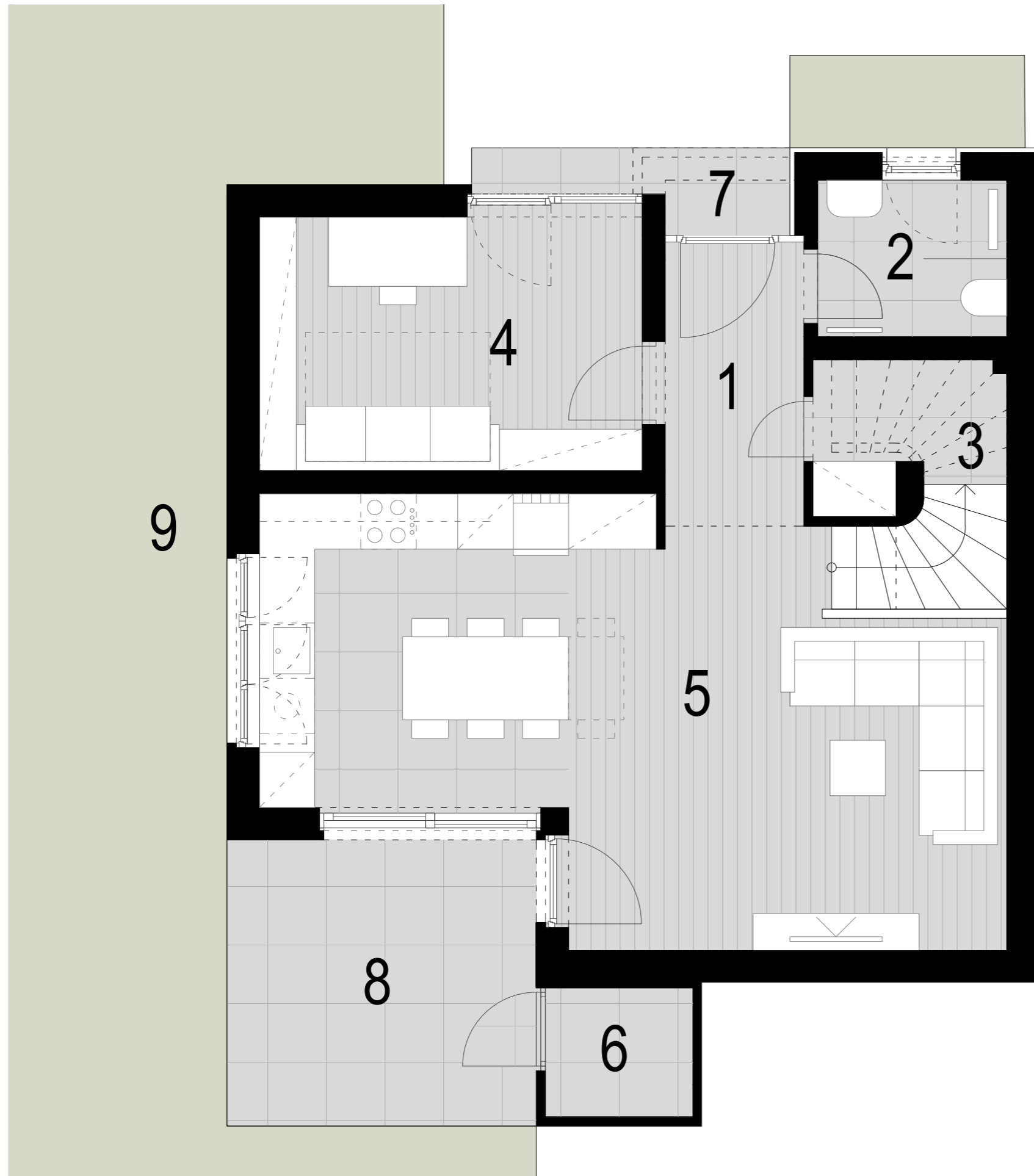
Ulazi u stanove su sa sjeverne strane, a otvorene terase i vrtovi s južne strane. Konstrukcija je od armiranog betona i termo opeke, a obložena je ETICs fasadom, energetski razred A+.

Grijanje je podno s dizalicama topline, a hlađenje multi-split jedinicama.

SITUACIJA MJ 1 : 200



# STAMBENA ZGRADA 2 / STAN A prizemlje



Br.	Prostor	Netto korisna pov.	Koef.	Obračunska pov. (m <sup>2</sup> )
<b>STAN A prizemlje</b>				<b>58,08</b>
SA-PR-01	Ulaz	4,47	1	4,47
SA-PR-02	Kupaonica 1	3,49	1	3,49
SA-PR-03	Spremište 1	3,48	1	3,48
SA-PR-04	Soba 1	11,41	1	11,41
SA-PR-05	Kuh., blag.i boravak	33,55	1	33,55
SA-PR-06	Ostava 1	2,24	0,75	1,68
SA-PR-07	Trijem	2,33	0,5	1,16
SA-PR-08	Terasa	10,38	0,5	5,19
SA-PR-09	Vrt i predvrt	89,63	0,1	8,96
SA-PR-10	Ostava 2	4,52	0,75	3,39
SA-PR-11	Parkirna mjesta	25,25	0,25	6,31

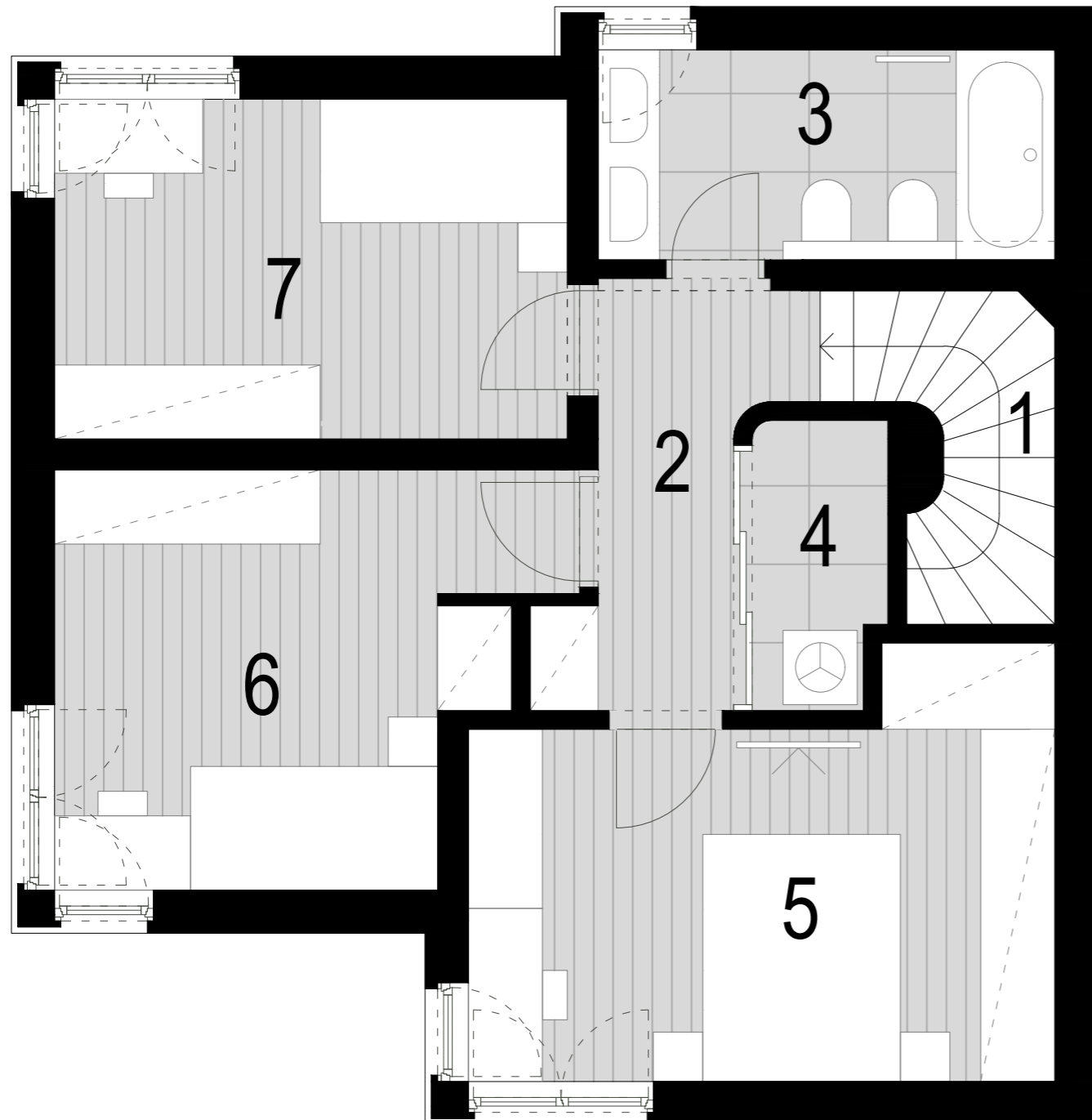


5

10 m



## STAMBENA ZGRADA 2 / STAN A kat



Br.	Prostor	Netto korisna pov.	Koef.	Obračunska pov. (m2)
<b>STAN A kat</b>				<b>54,42</b>
SA-KT-01	Stubište	2,92	1	2,92
SA-KT-02	Hodnik	4,64	1	4,64
SA-KT-03	Kupaonica 2	6,29	1	6,29
SA-KT-04	Praonica	2,44	1	2,44
SA-KT-05	Soba 2	14,52	1	14,52
SA-KT-06	Soba 3	12,20	1	12,20
SA-KT-07	Soba 4	11,41	1	11,41

**STAN A prizemlje** **58,08**  
**STAN A kat** **54,42**

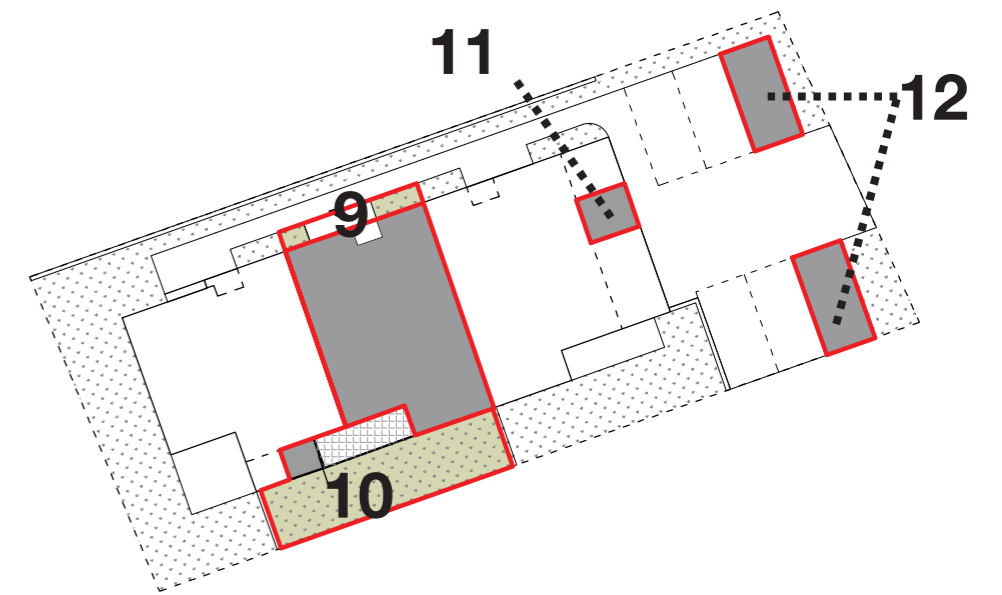
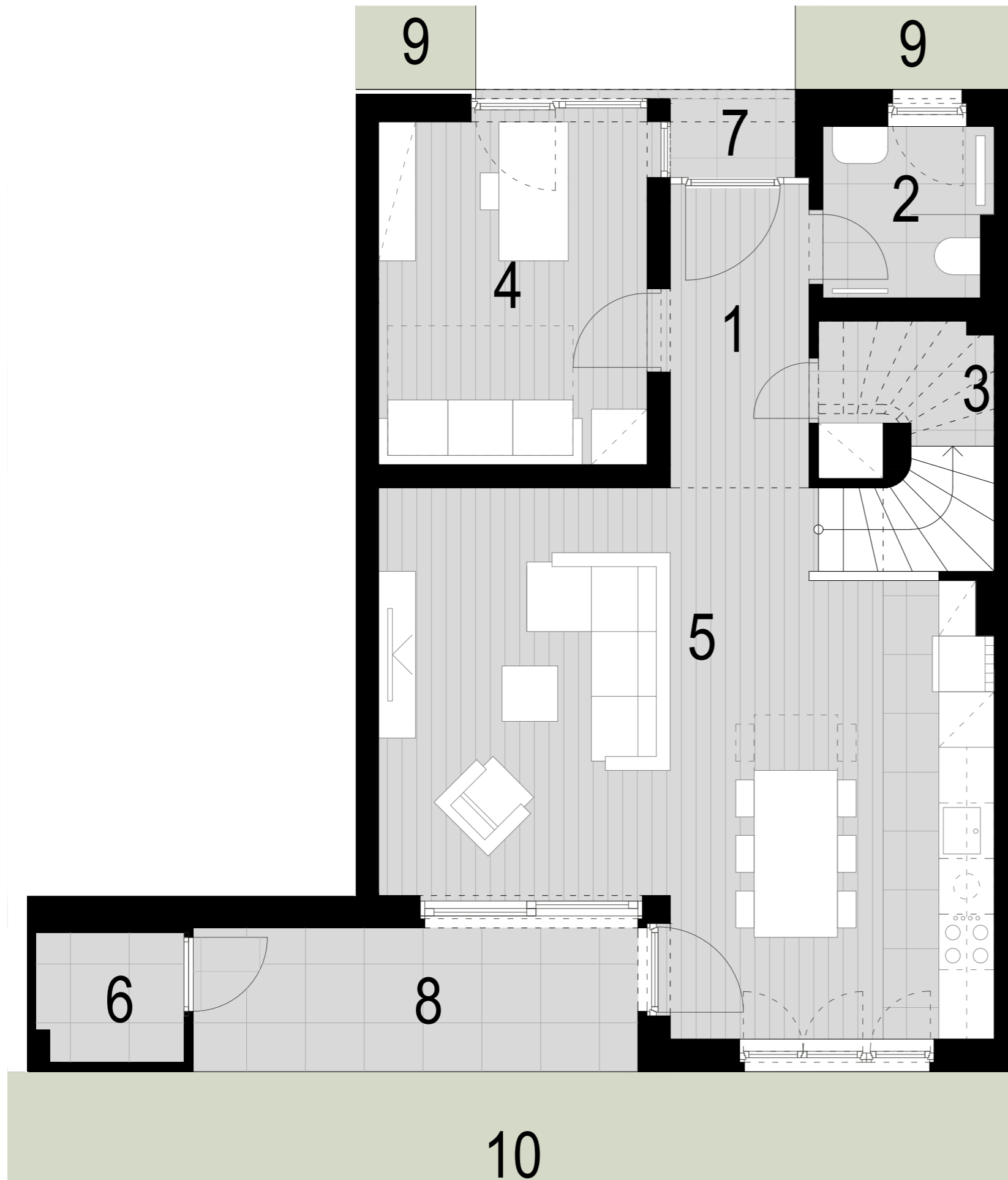
**STAN A ukupno** **112,50 m2**

SA-PR-07	Trijem	2,33	0,5	1,16
SA-PR-08	Terasa	10,38	0,5	5,19
SA-PR-09	Vrt i predvrt	89,63	0,1	8,96
SA-PR-10	Ostava 2	4,52	0,75	3,39
SA-PR-11	Parkirna mjesta	25,25	0,25	6,31

**STAN A ukupno (obračunska netto površina)** **137,51 m2**

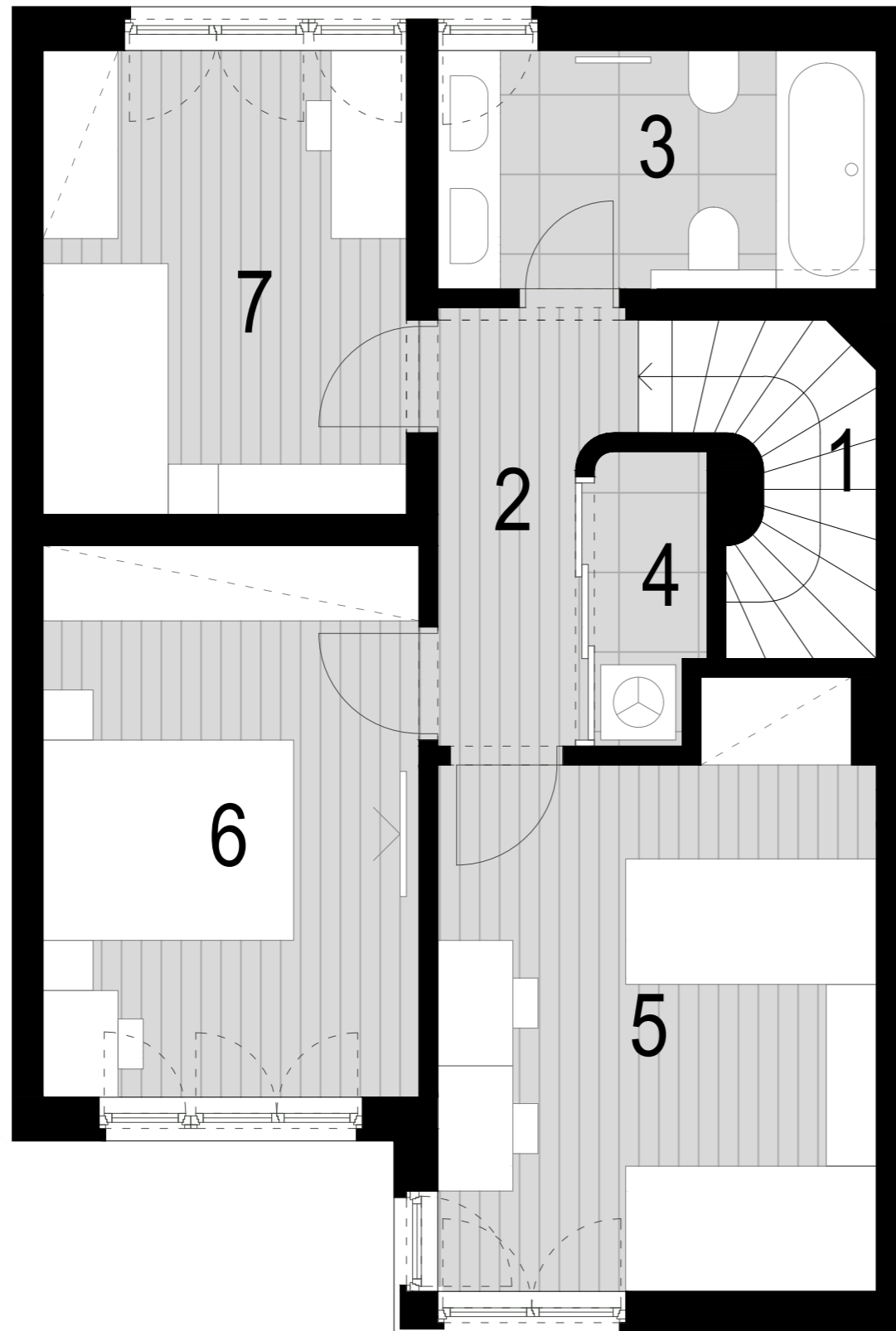


## STAMBENA ZGRADA 2 / STAN B prizemlje



Br.	Prostor	Netto korisna pov.	Koef.	Obračunska pov. (m <sup>2</sup> )
<b>STAN B prizemlje</b>				<b>58,05</b>
SB-PR-01	Ulaz	4,77	1	4,77
SB-PR-02	Kupaonica 1	3,29	1	3,29
SB-PR-03	Spremište 1	3,10	1	3,10
SB-PR-04	Soba 1	10,73	1	10,73
SB-PR-05	Kuh.,blag. i boravak	34,51	1	34,51
SB-PR-06	Ostava 1	2,20	0,75	1,65
SA-PR-07	Trijem	1,49	0,5	0,74
SA-PR-08	Terasa	7,44	0,5	3,72
SA-PR-09	Predvrt	6,95	0,1	0,69
SA-PR-10	Vrt	36,10	0,1	3,61
SA-PR-11	Ostava 2	4,79	0,75	3,59
SA-PR-12	Parkirna mjesta	25,25	0,25	6,31

## STAMBENA ZGRADA 2 / STAN B kat



Br.	Prostor	Netto korisna pov.	Koef.	Obračunska pov. (m <sup>2</sup> )
<b>STAN B kat</b>				<b>54,96</b>
SB-KT-01	Stubište	2,51	1	2,51
SB-KT-02	Hodnik	4,36	1	4,36
SB-KT-03	Kupaonica 2	6,65	1	6,65
SB-KT-04	Praonica	1,97	1	1,97
SB-KT-05	Soba 2	15,54	1	15,54
SB-KT-06	Soba 3	13,20	1	13,20
SB-KT-07	Soba 4	10,73	1	10,73

<b>STAN B prizemlje</b>	<b>58,05</b>
<b>STAN B kat</b>	<b>54,96</b>

**STAN B ukupno (zatvoreno) 113,01 m<sup>2</sup>**

SA-PR-07	Trijem	1,49	0,5	0,74
SA-PR-08	Terasa	7,44	0,5	3,72
SA-PR-09	Predvrt	6,95	0,1	0,69
SA-PR-10	Vrt	36,10	0,1	3,61
SA-PR-11	Ostava 2	4,79	0,75	3,59
SA-PR-12	Parkirna mjesta	25,25	0,25	6,31

**STAN B ukupno (obračunska netto površina) 131,67 m<sup>2</sup>**



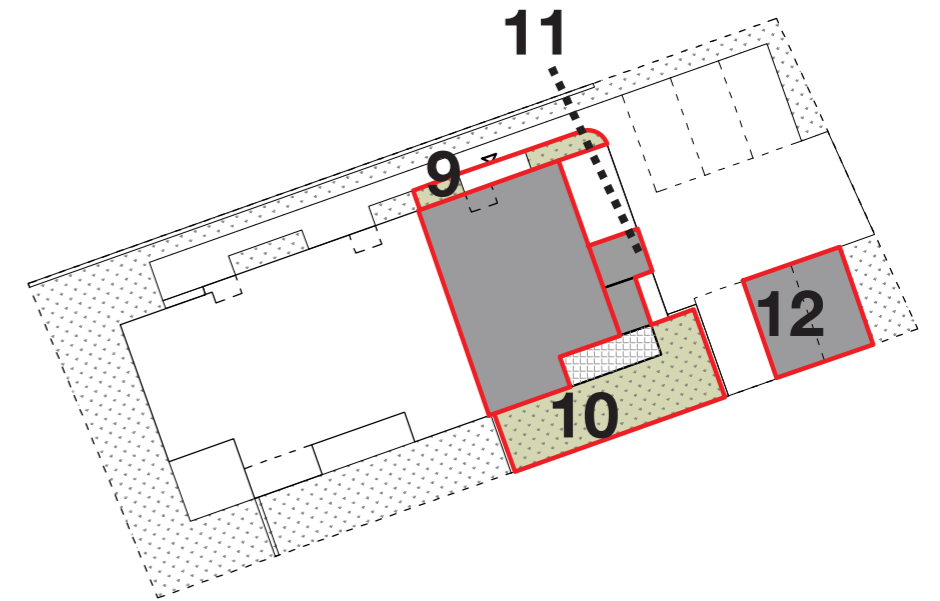
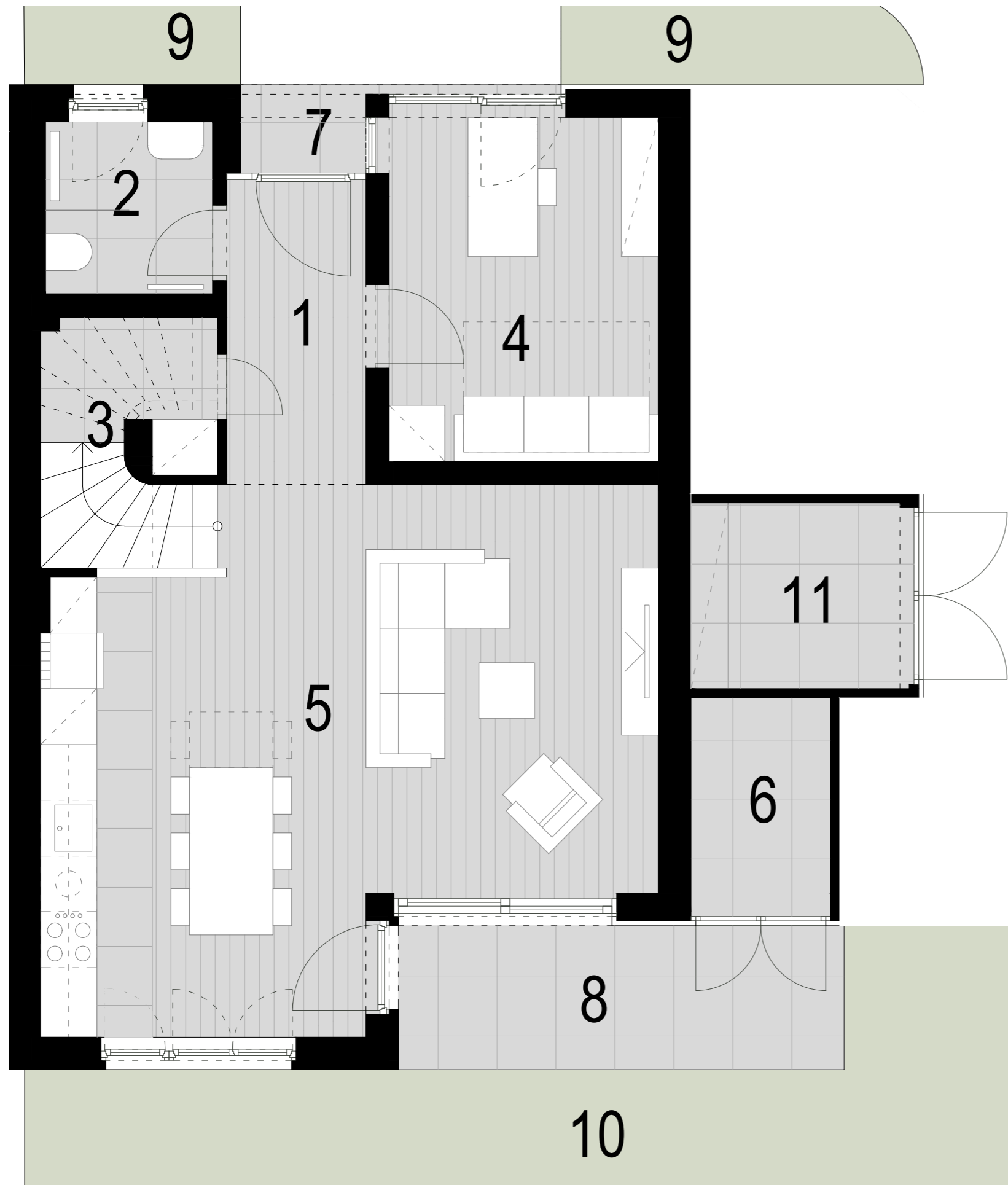
0

1

5

10 m

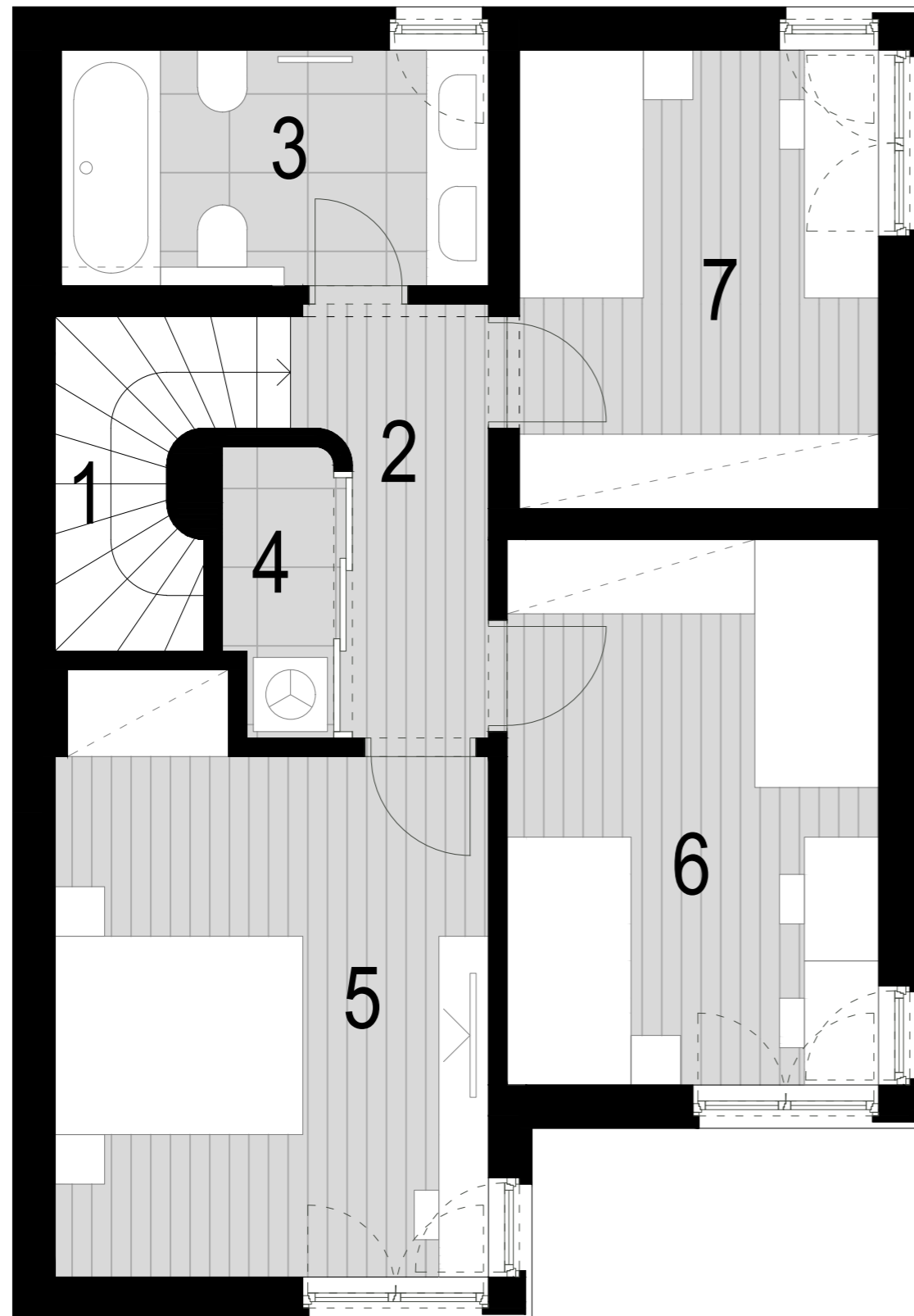
# STAMBENA ZGRADA 2 / STAN C prizemlje



Br.	Prostor	Netto korisna pov.	Koef.	Obračunska pov. (m <sup>2</sup> )
<b>STAN C prizemlje</b>				<b>59,15</b>
SC-PR-01	Ulaz	4,77	1	4,77
SC-PR-02	Kupaonica 1	3,33	1	3,33
SC-PR-03	Spremište 1	3,12	1	3,12
SC-PR-04	Soba 1	10,73	1	10,73
SC-PR-05	Kuh., blag. i boravak	34,56	1	34,56
SC-PR-06	Ostava 1	3,53	0,75	2,64
SA-PR-07	Trijem	1,49	0,5	0,74
SA-PR-08	Terasa	7,44	0,5	3,72
SA-PR-09	Predvrt	9,45	0,1	0,95
SA-PR-10	Vrt	36,02	0,1	3,60
SA-PR-11	Ostava 2	4,79	0,75	3,59
SA-PR-12	Parkirna mjesta	25,25	0,25	6,31



## STAMBENA ZGRADA 2 / STAN C kat



Br.	Prostor	Netto korisna pov.	Koef.	Obračunska pov. (m2)
<b>STAN C kat</b>				<b>54,97</b>
SC-KT-01	Stubište	2,54	1	2,54
SC-KT-02	Hodnik	4,36	1	4,36
SC-KT-03	Kupaonica 2	6,56	1	6,56
SC-KT-04	Praonica	1,97	1	1,97
SC-KT-05	Soba 2	15,61	1	15,61
SC-KT-06	Soba 3	13,20	1	13,20
SC-KT-07	Soba 4	10,73	1	10,73

<b>STAN C prizemlje</b>	<b>59,15</b>
<b>STAN C kat</b>	<b>54,97</b>

**STAN C ukupno (zatvoreno) 114,12 m2**

SA-PR-07	Trijem	1,49	0,5	0,74
SA-PR-08	Terasa	7,44	0,5	3,72
SA-PR-09	Predvrt	9,45	0,1	0,95
SA-PR-10	Vrt	36,02	0,1	3,60
SA-PR-11	Ostava 2	4,79	0,75	3,59
SA-PR-12	Parkirna mjesta	25,25	0,25	6,31

**STAN C ukupno (obračunska netto površina) 133,03 m2**



0

1

5

10 m

**STAMBENA ZGRADA 3 / STRMEC SAMOBORSKI 3**  
INDIVIDUALNA VIŠEOBITELJSKA STAMBENA GRAĐEVINA  
S TRI STANA U STRMCU SAMOBORSKOM 1

3

# STAMBENA ZGRADA 3 / STRMEC SAMOBORSKI 3

INDIVIDUALNA VIŠEOBITELJSKA STAMBENA GRAĐEVINA  
S TRI STANA U STRMCU SAMOBORSKOM 1

nova 3309/4, k.o. Strmec Samoborski  
(od dijela k.č.br. 3309/3 i 3309/4)

## STAMBENA GRAĐEVINA prizemlje + kat (P+1)

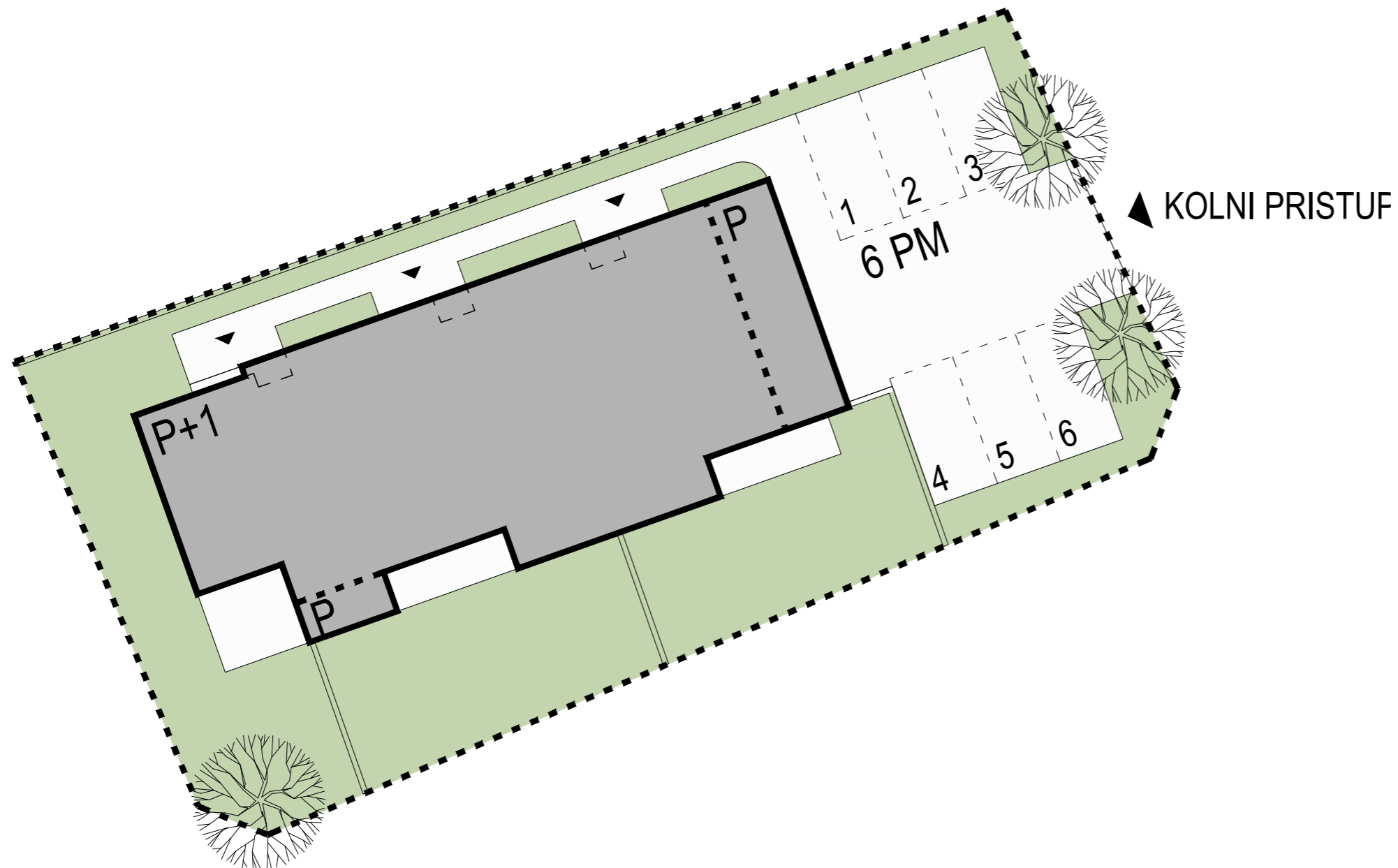
### TEHNIČKI OPIS

Višeobiteljska stambena zgrada je razvedenog tlocrta s ravnim krovom. Sastoji se od tri dvoetažna stana. U prizemlju su smješteni dnevni prostori, radna soba, kupaona i ostava, a na katu po tri spavaće sobe, kupaona i praonica.

Svaki stan ima dva parkirališna mjesta i garažnu ostavu uz ulice, te vlastiti predvrt i vrt s vrtnom ostavom.

Ulazi u stanove su sa sjeverne strane, a otvorene terase i vrtovi s južne strane. Konstrukcija je od armiranog betona i termo opeke, a obložena je ETICs fasadom, energetski razred A+.

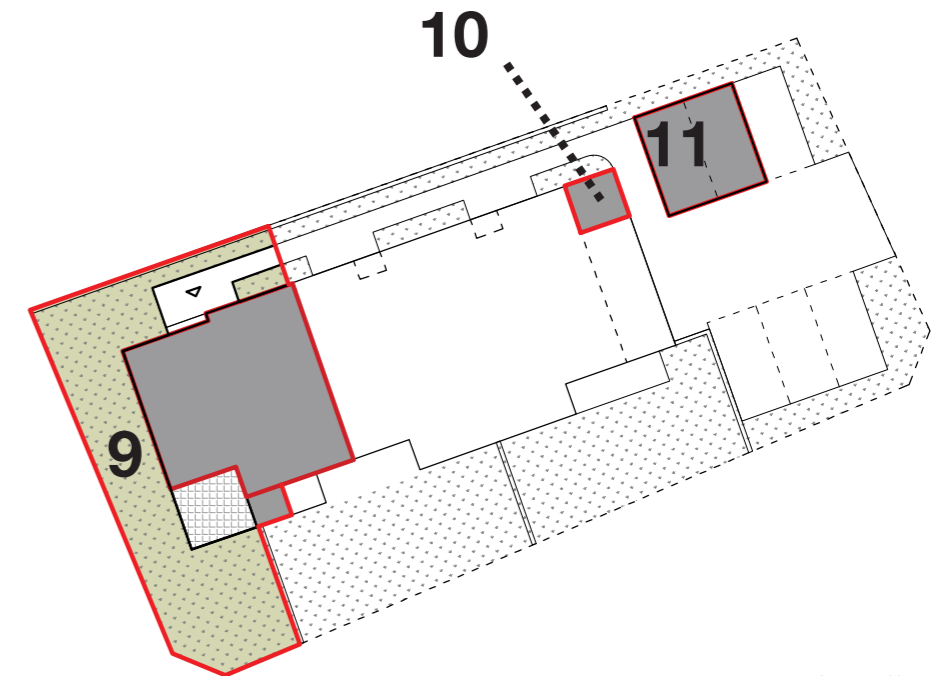
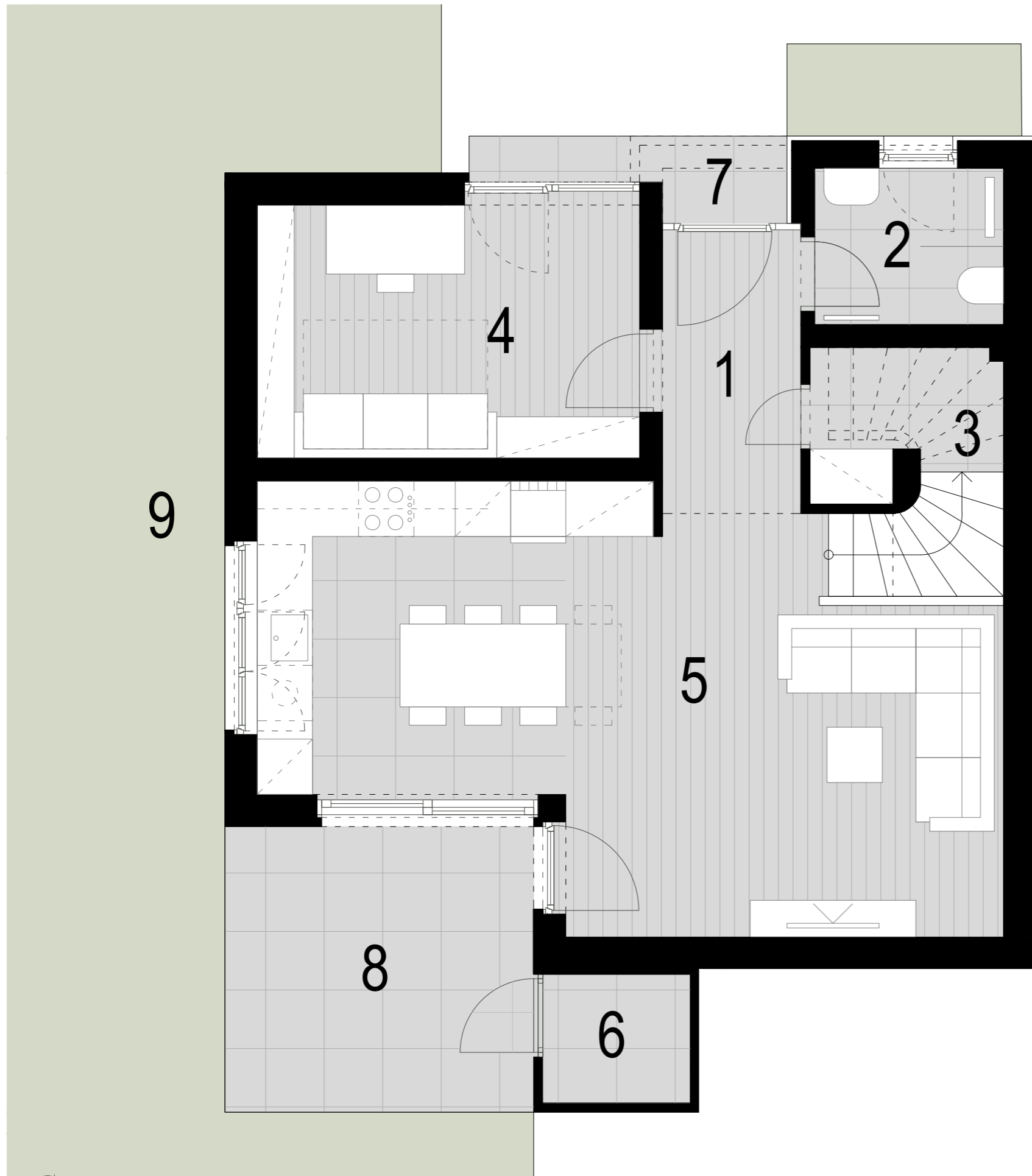
Grijanje je podno s dizalicama topline, a hlađenje multi-split jedinicama.



SITUACIJA MJ 1 : 200



# STAMBENA ZGRADA 3 / STAN A prizemlje

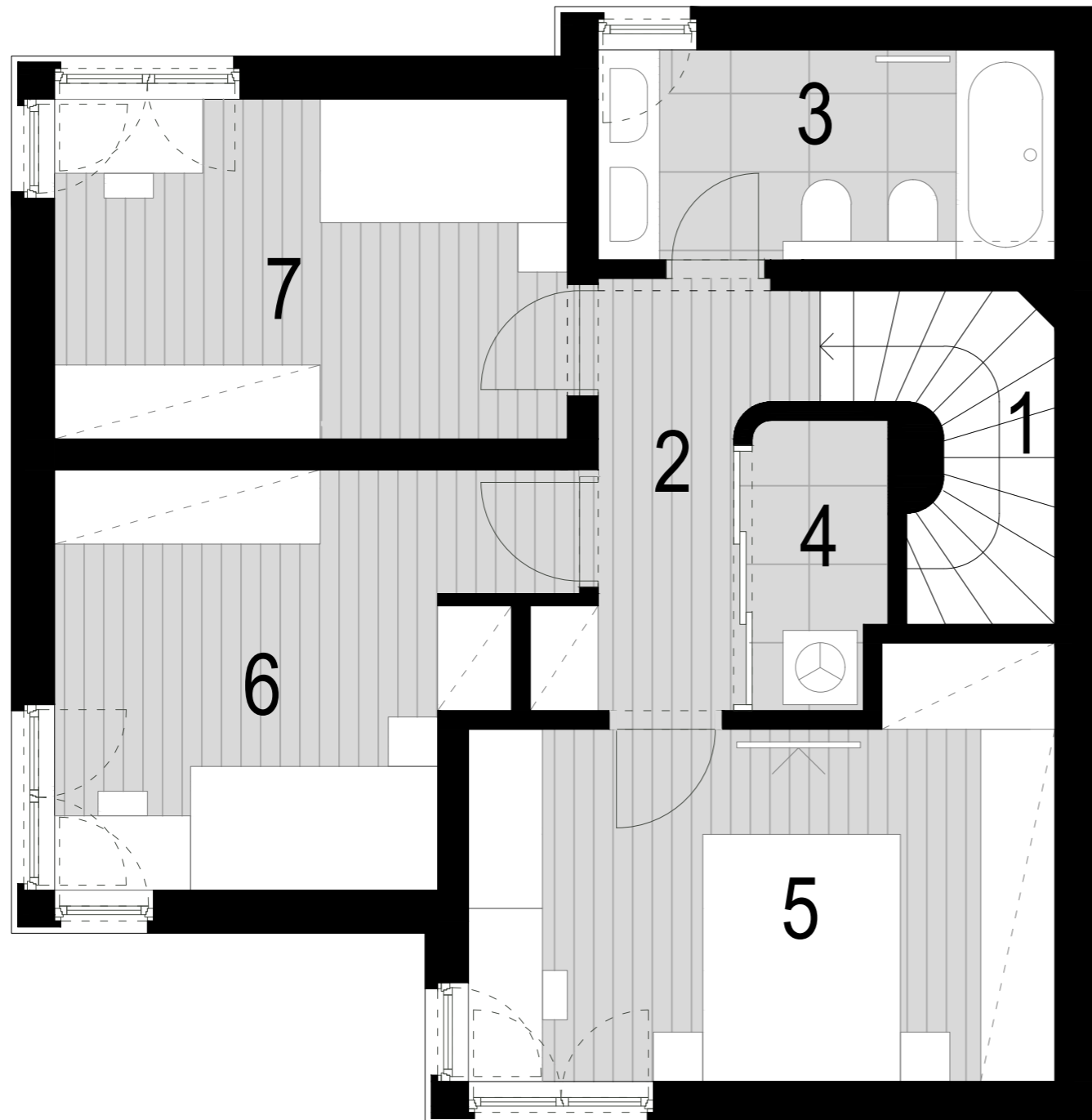


Br.	Prostor	Netto korisna pov.	Koef.	Obračunska pov. (m <sup>2</sup> )
<b>STAN A prizemlje</b>				<b>58,08</b>
SA-PR-01	Ulaz	4,47	1	4,47
SA-PR-02	Kupaonica 1	3,49	1	3,49
SA-PR-03	Spremište 1	3,48	1	3,48
SA-PR-04	Soba 1	11,41	1	11,41
SA-PR-05	Kuh., blag.i boravak	33,55	1	33,55
SA-PR-06	Ostava 1	2,24	0,75	1,68
SA-PR-07	Trijem	2,33	0,5	1,16
SA-PR-08	Terasa	10,38	0,5	5,19
SA-PR-09	Vrt i predvrt	106,46	0,1	10,46
SA-PR-10	Ostava 2	4,52	0,75	3,39
SA-PR-11	Parkirna mjesta	25,25	0,25	6,31





## STAMBENA ZGRADA 3 / STAN A kat



Br.	Prostor	Netto korisna pov.	Koef.	Obračunska pov. (m2)
<b>STAN A kat</b>				<b>54,42</b>
SA-KT-01	Stubište	2,92	1	2,92
SA-KT-02	Hodnik	4,64	1	4,64
SA-KT-03	Kupaonica 2	6,29	1	6,29
SA-KT-04	Praonica	2,44	1	2,44
SA-KT-05	Soba 2	14,52	1	14,52
SA-KT-06	Soba 3	12,20	1	12,20
SA-KT-07	Soba 4	11,41	1	11,41

**STAN A prizemlje** **58,08**  
**STAN A kat** **54,42**

**STAN A ukupno** **112,50 m2**

SA-PR-07	Trijem	2,33	0,5	1,16
SA-PR-08	Terasa	10,38	0,5	5,19
SA-PR-09	Vrt i predvrt	106,46	0,1	10,46
SA-PR-10	Ostava 2	4,52	0,75	3,39
SA-PR-11	Parkirna mjesta	25,25	0,25	6,31

**STAN A ukupno (obračunska netto površina)** **139,01 m2**

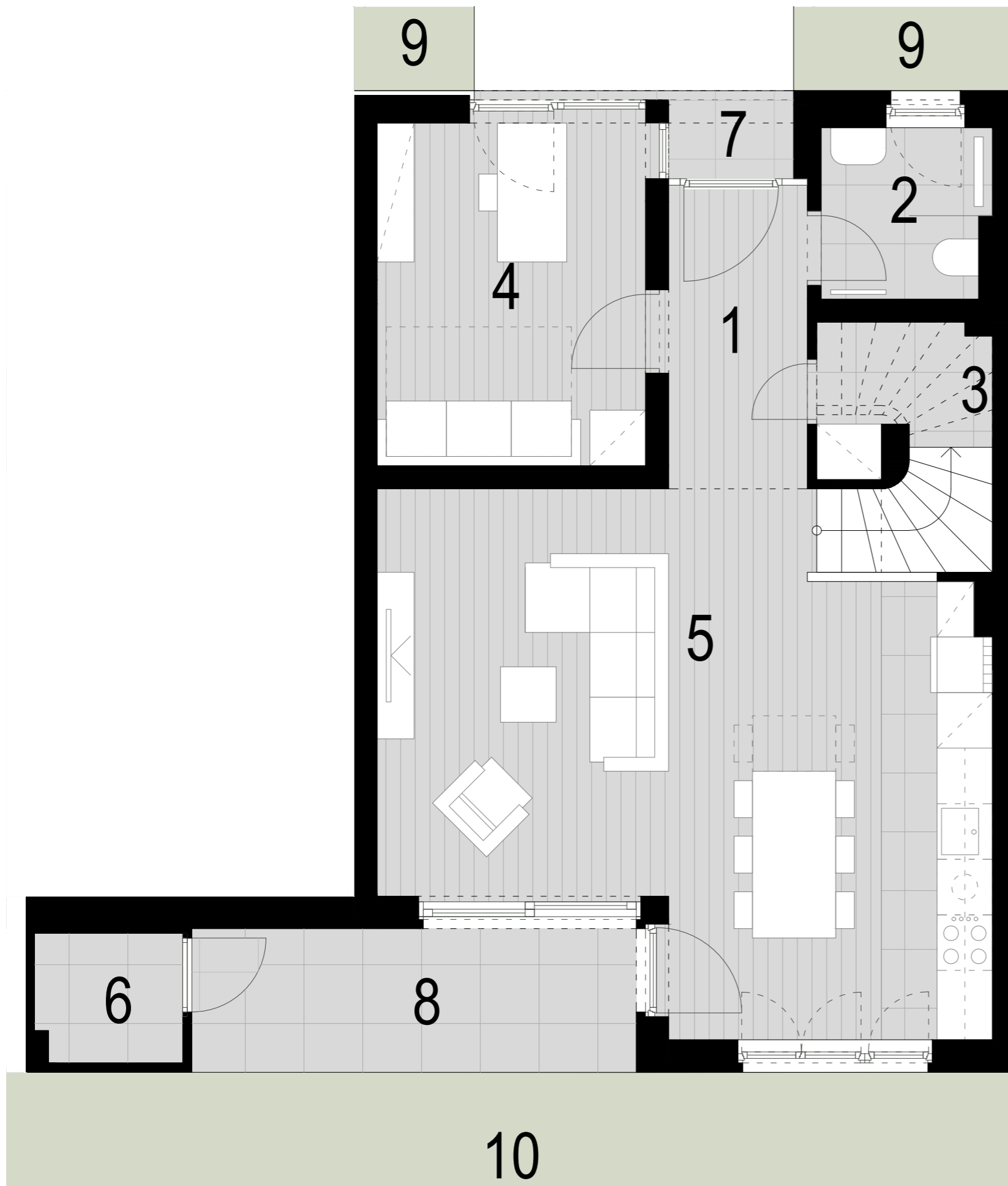


0

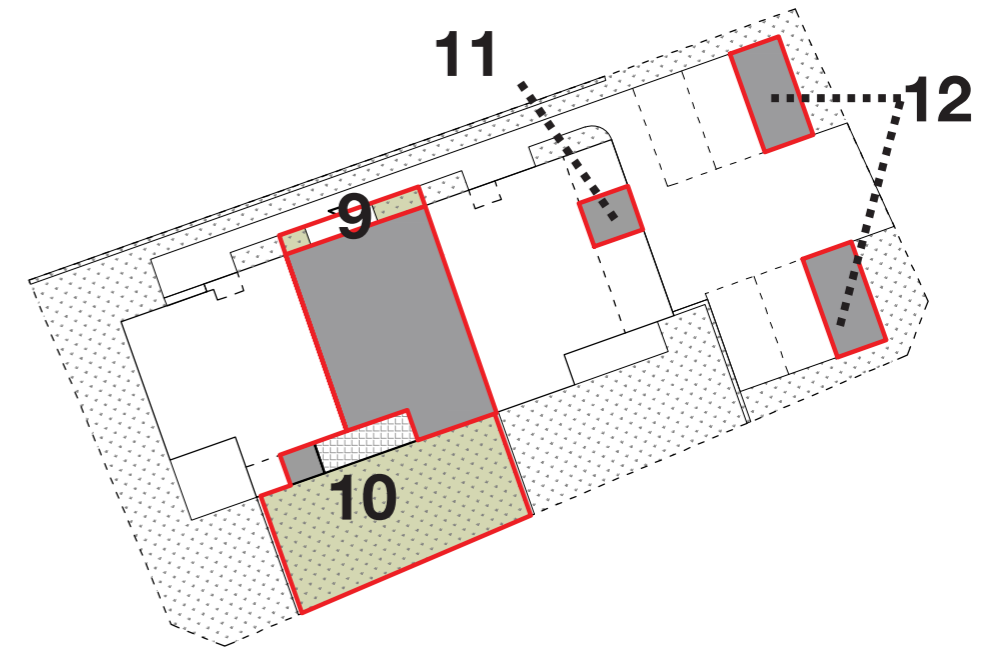
1

5

10 m



## STAMBENA ZGRADA 3 / STAN B prizemlje



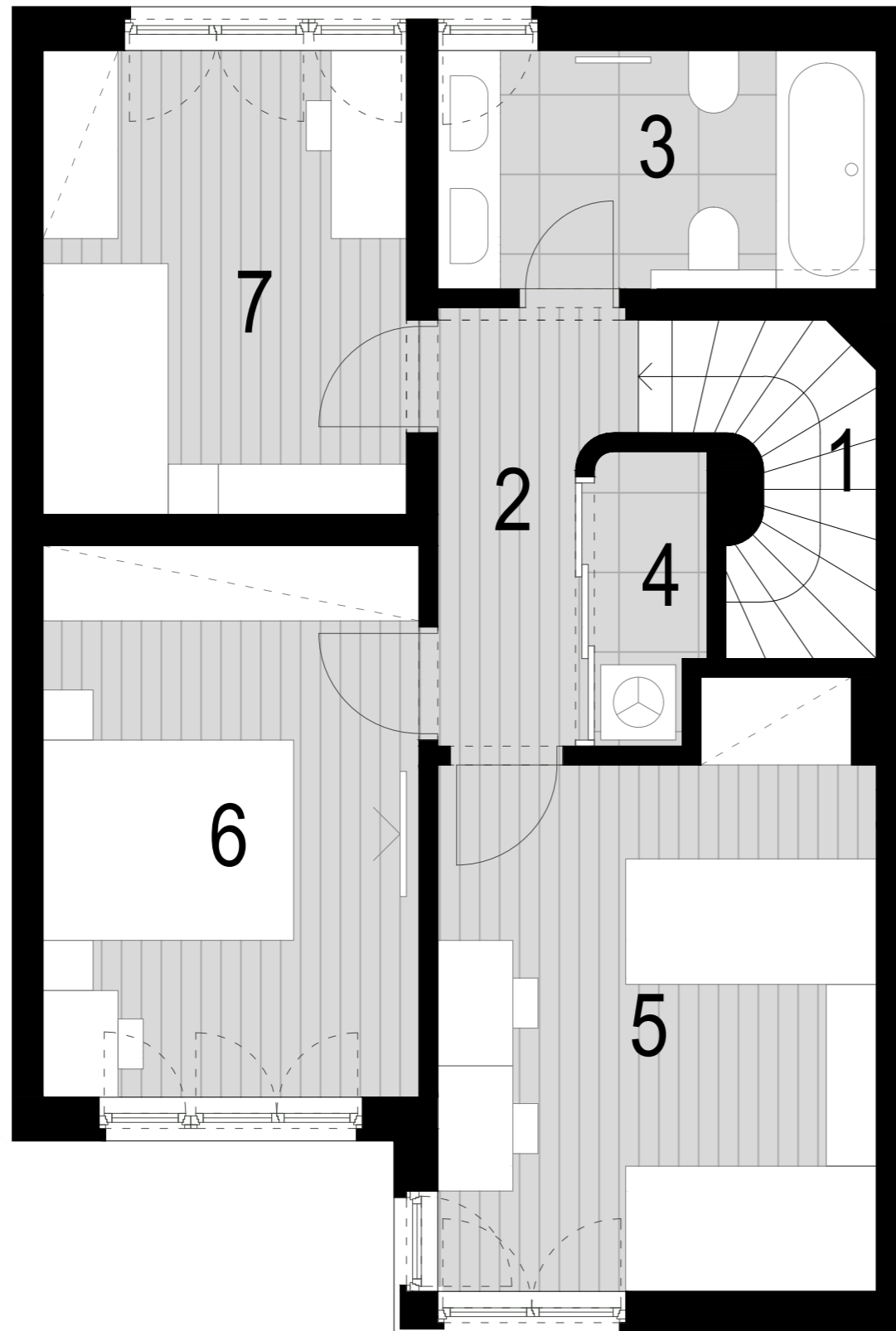
Br.	Prostor	Netto korisna pov.	Koef.	Obračunska pov. (m <sup>2</sup> )
<b>STAN B prizemlje</b>				<b>58,05</b>
SB-PR-01	Ulaz	4,77	1	4,77
SB-PR-02	Kupaonica 1	3,29	1	3,29
SB-PR-03	Spremište 1	3,10	1	3,10
SB-PR-04	Soba 1	10,73	1	10,73
SB-PR-05	Kuh.,blag. i boravak	34,51	1	34,51
SB-PR-06	Ostava 1	2,20	0,75	1,65
SA-PR-07	Trijem	1,49	0,5	0,74
SA-PR-08	Terasa	7,44	0,5	3,72
SA-PR-09	Predvrt	6,95	0,1	0,69
SA-PR-10	Vrt	67,78	0,1	6,77
SA-PR-11	Ostava 2	4,79	0,75	3,59
SA-PR-12	Parkirna mjesta	25,25	0,25	6,31



5

10 m

## STAMBENA ZGRADA 3 / STAN B kat



Br.	Prostor	Netto korisna pov.	Koef.	Obračunska pov. (m <sup>2</sup> )
<b>STAN B kat</b>				<b>54,96</b>
SB-KT-01	Stubište	2,51	1	2,51
SB-KT-02	Hodnik	4,36	1	4,36
SB-KT-03	Kupaonica 2	6,65	1	6,65
SB-KT-04	Praonica	1,97	1	1,97
SB-KT-05	Soba 2	15,54	1	15,54
SB-KT-06	Soba 3	13,20	1	13,20
SB-KT-07	Soba 4	10,73	1	10,73

<b>STAN B prizemlje</b>	<b>58,05</b>
<b>STAN B kat</b>	<b>54,96</b>

**STAN B ukupno (zatvoreno) 113,01 m<sup>2</sup>**

SA-PR-07	Trijem	1,49	0,5	0,74
SA-PR-08	Terasa	7,44	0,5	3,72
SA-PR-09	Predvrt	6,95	0,1	0,69
SA-PR-10	Vrt	67,78	0,1	6,77
SA-PR-11	Ostava 2	4,79	0,75	3,59
SA-PR-12	Parkirna mjesta	25,25	0,25	6,31

**STAN B ukupno (obračunska netto površina) 134,83 m<sup>2</sup>**



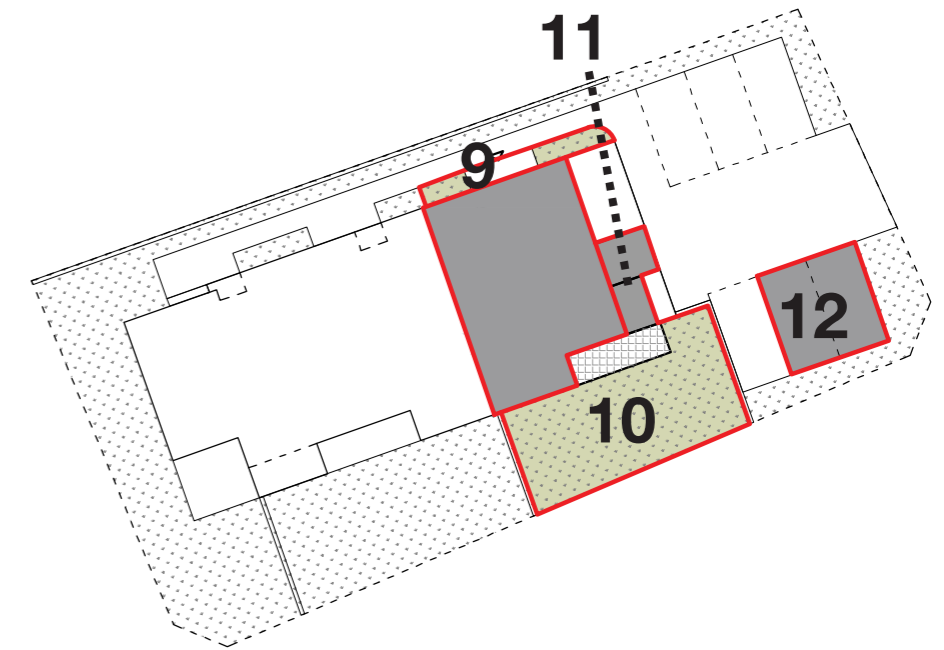
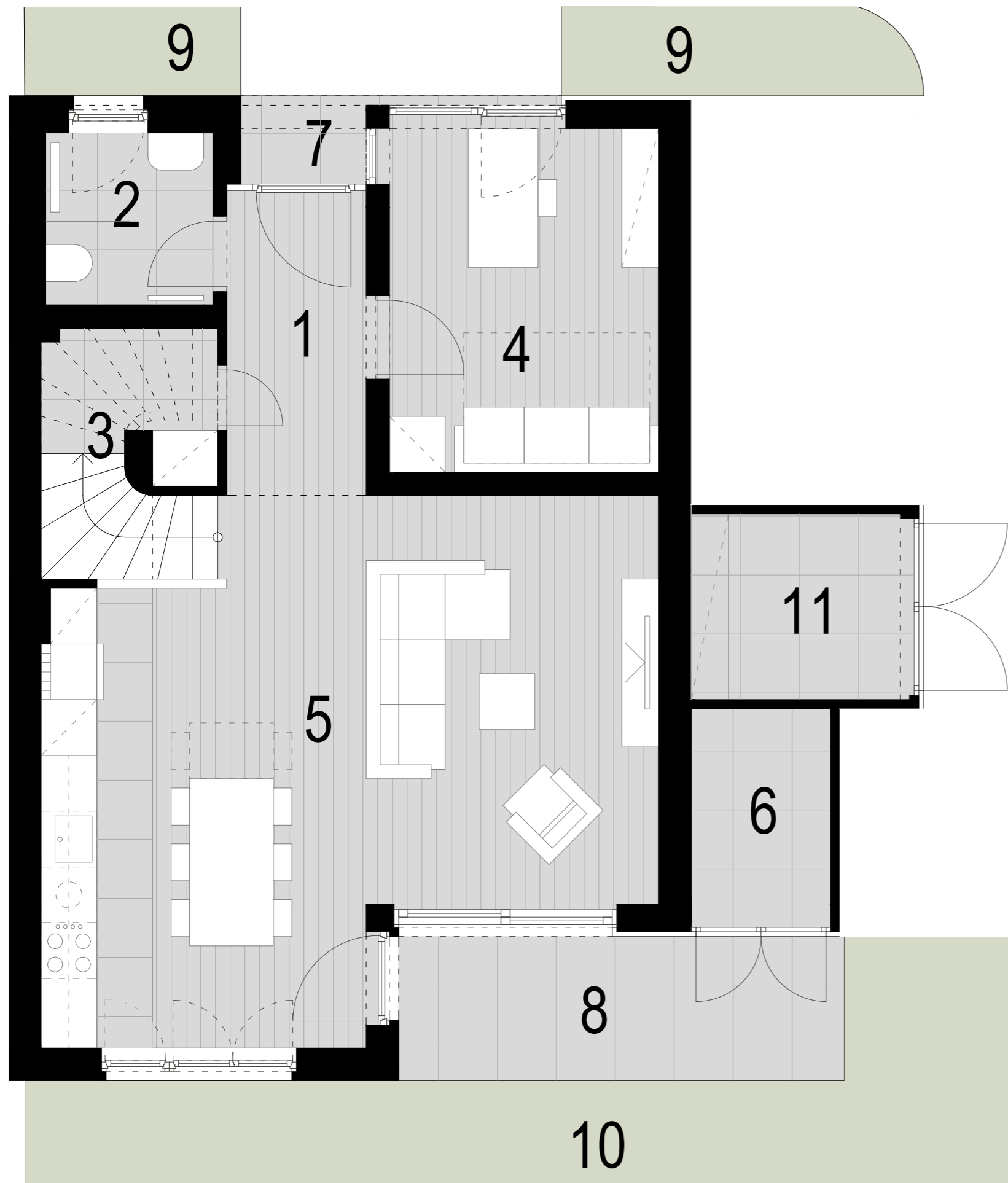
0

1

5

10 m

# STAMBENA ZGRADA 3 / STAN C prizemlje

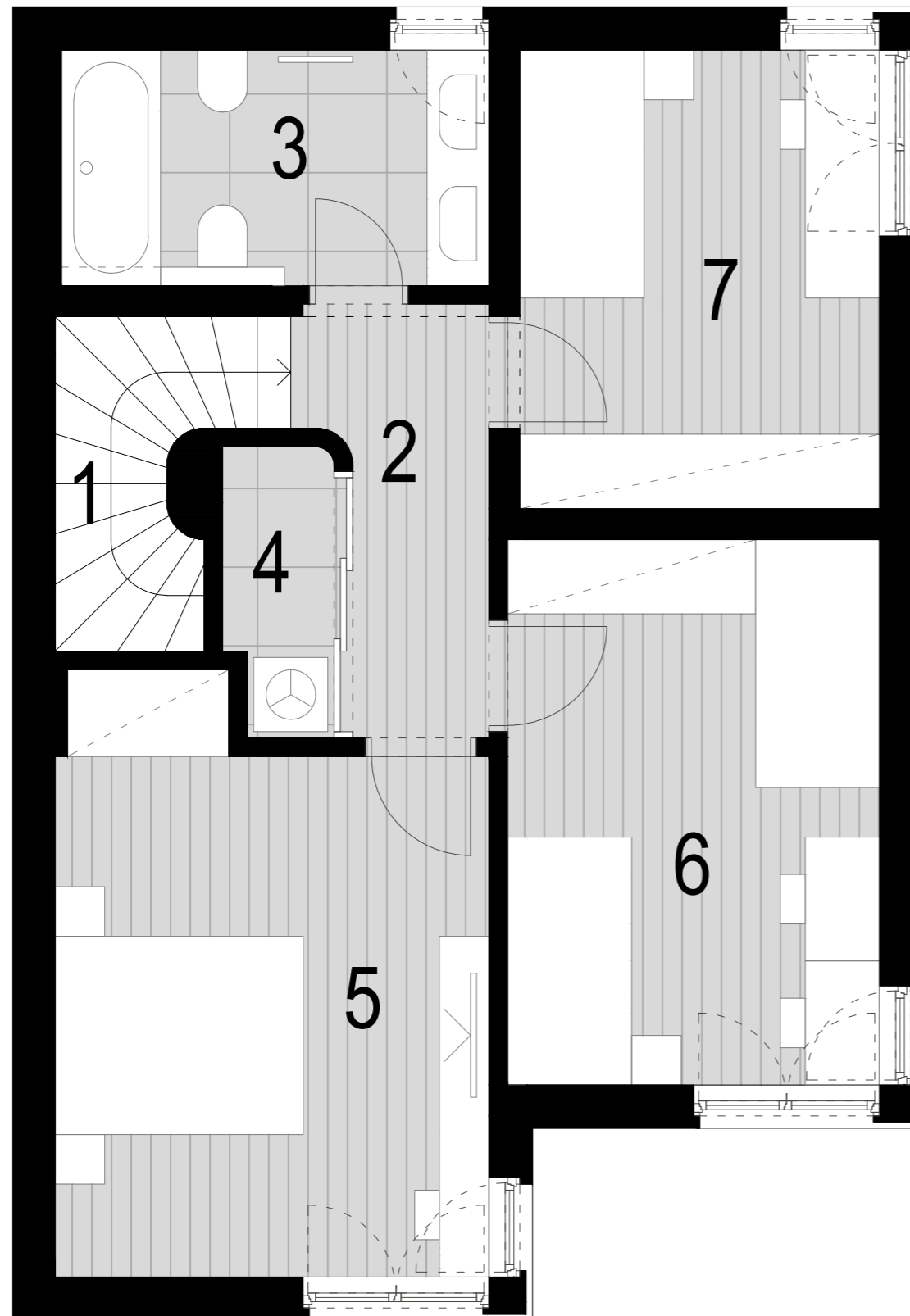


Br.	Prostor	Netto korisna pov.	Koef.	Obračunska pov. (m <sup>2</sup> )
<b>STAN C prizemlje</b>				<b>59,15</b>
SC-PR-01	Ulaz	4,77	1	4,77
SC-PR-02	Kupaonica 1	3,33	1	3,33
SC-PR-03	Spremište 1	3,12	1	3,12
SC-PR-04	Soba 1	10,73	1	10,73
SC-PR-05	Kuh., blag. i boravak	34,56	1	34,56
SC-PR-06	Ostava 1	3,53	0,75	2,64
SA-PR-07	Trijem	1,49	0,5	0,74
SA-PR-08	Terasa	7,44	0,5	3,72
SA-PR-09	Predvrt	9,45	0,1	0,95
SA-PR-10	Vrt	58,63	0,1	5,86
SA-PR-11	Ostava 2	4,79	0,75	3,59
SA-PR-12	Parkirna mjesta	25,25	0,25	6,31



5 10 m

## STAMBENA ZGRADA 3 / STAN C kat



Br.	Prostor	Netto korisna pov.	Koef.	Obračunska pov. (m2)
<b>STAN C kat</b>				<b>54,97</b>
SC-KT-01	Stubište	2,54	1	2,54
SC-KT-02	Hodnik	4,36	1	4,36
SC-KT-03	Kupaonica 2	6,56	1	6,56
SC-KT-04	Praonica	1,97	1	1,97
SC-KT-05	Soba 2	15,61	1	15,61
SC-KT-06	Soba 3	13,20	1	13,20
SC-KT-07	Soba 4	10,73	1	10,73

<b>STAN C prizemlje</b>	<b>59,15</b>
<b>STAN C kat</b>	<b>54,97</b>

**STAN C ukupno (zatvoreno) 114,12 m2**

SA-PR-07	Trijem	1,49	0,5	0,74
SA-PR-08	Terasa	7,44	0,5	3,72
SA-PR-09	Predvrt	9,45	0,1	0,95
SA-PR-10	Vrt	58,63	0,1	5,86
SA-PR-11	Ostava 2	4,79	0,75	3,59
SA-PR-12	Parkirna mjesta	25,25	0,25	6,31

**STAN C ukupno (obračunska netto površina) 135,29 m2**



0

1

5

10 m